



企业信息化解决方案

整体 解决方案



The management,
Should not merely works,
It is **Art!**

MaxSys wholeheartedly to provide professional service for every customer, to keep your business in a rapidly changing society and boost competitiveness. **We believe** that with our professional and powerful information technology support, to enable you to focus on core business development, forming a win-win situation!

智捷源科技有限公司是经验丰富的企业资源规划(ERP)系统、电商交易平台、印前自动化流程的开发与集成商，一直致力为印刷、包装行业提供整体解决方案与专业服务。

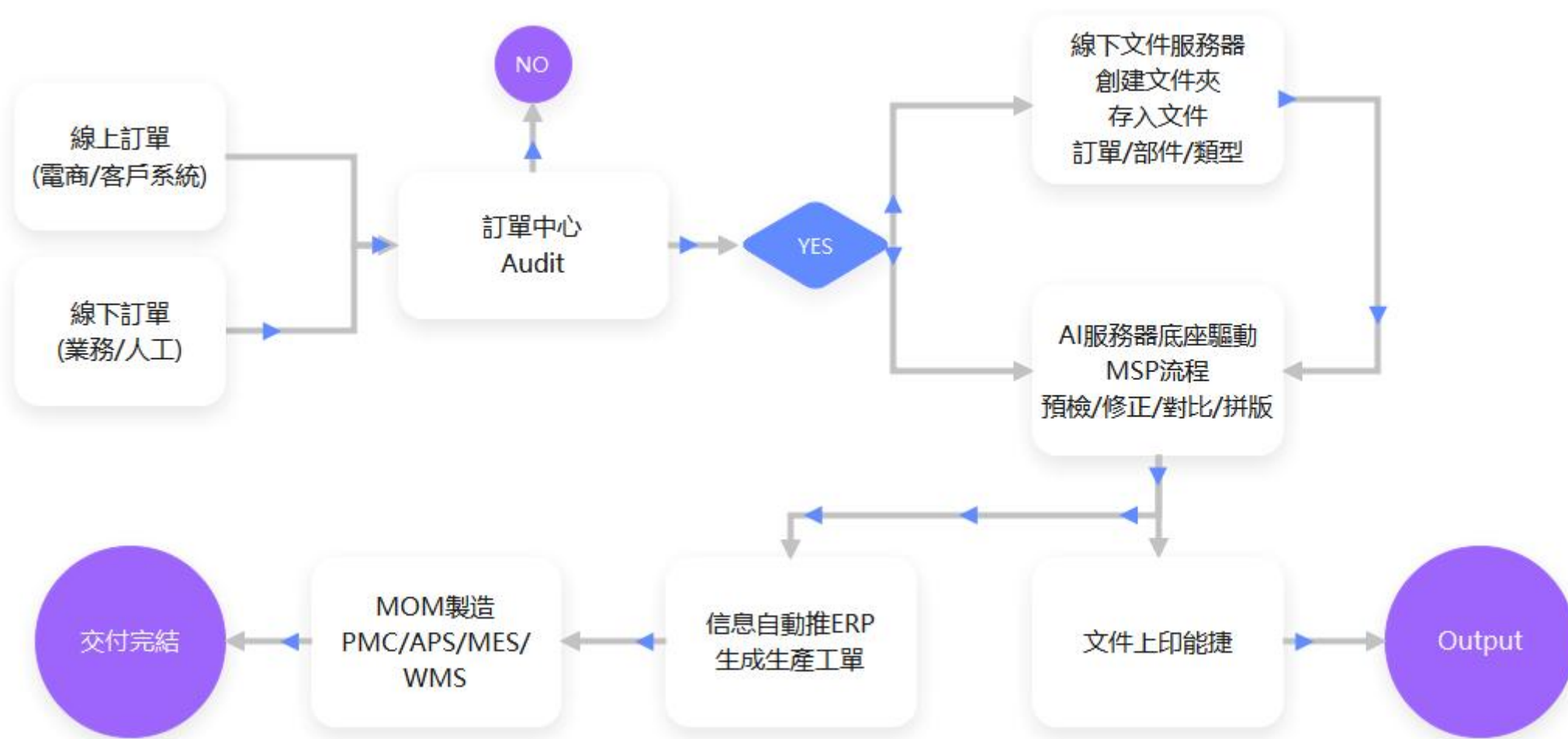
我们专注印刷行业的信息化管理技术，结合当前最先进的开发框架及语言，汇集许多优秀的管理专家及学会的资深学者、教授的科研成果，致力于印刷企业先进管理的提升。

充分利用ERP先进的管理理念的同时，结合印刷包装行业的特点和多年的行业经验，开发出分布式、多语言、跨平台、多账套、集团式管理的一体化平台系统。

并且开发并整合了诸多行业资源，提供从计算机、手机、平板、云端的支援，能最大限度的满足您的管理需求。打造“信息化企业”是我们的宗旨。

- 1 成立于2008年，两个组织：香港公司 + 东莞公司
- 2 服务200多家公司，6家头部及上市公司
- 3 自主研发9系列、32个自主知识产权的产品
- 4 产品涵盖行业前后产业链每个环节，为企业提供整体解决方案
- 5 拥有经验丰富的开发团队，完善的服务体系
- 6 专，精，限 是我们的准则，用心做好每个产品服务好每个客户





1	电商平台 eShop	主站系统 / 手机系统 / 小程序 / 公众号 / APP / 在线DIY全流程产品
2	ERP系统	核心系统 / 数码生产模块 / 报价系统 / 工资系统 / 成本系统 / APS系统 / 大客户界面集成 / 验厂系统 / 财务风险系统 / 企业医生
3	MES/WES系统	MES核心系统 / 数据采集系统 / 智慧大屏系统 / IoT连接 / WES智能方案
4	印前自动化 MSP	MSP核心 / 预检系统 / 异形不规则拼版 / 基础拼版模块(书刊&合版) / RIP集成 / 对比检查模块 / 数字资产管理系统 / PYG备份与管理系统
5	工具产品	CRS档内容合规性审核系统 / InkCalc 油墨计算工具 / 烫金面积烫金纸计算工具 / 刀模计算工具/ 其他工具
6	Lite ERP	Lite ERP / 轻量化小型企业/支持订单、采购、物料、工单、送货、财务模块
7	AI +API+BI产品	AI本地部署/模型训练 / RAG+工作流+AGENT/ API管理系统 /AI集成 / BI产品
8	其他系统	WMS系统 / SRM系统 / QMS系统 / CRM系统 / OA系统 / PLM系统
9	集成产品	MQS印刷产品扫描设备 / 印刷品质分析曲线系统 /定制化智能硬件产品 / 智能仓库及VGA运输车
10	行业解决方案	印刷企业 / 轮转报纸 / 柔印凹印 / 数码印刷 / 标签电图板 /印铁制罐 / 特种印刷 / 在线设计 / 全自动生产 / 资源及推广

1

电商平台 eShop

a

WEB主站系统

必选项

b

后台管理系统

必选项

c

手机网页系统

必选项

d

微信公众号

e

微信小程序

f

APP

g

集成ERP或其他系统



1

电商平台 eShop

eShop主站

- a 客(定)制化开发UI界面
- b 独立Website，方便公司SEO
- c 支持移动设备/PC设备
- d 支持小程序
- e 客制化开发对接支付界面
- f 客制化开发对接物流界面
- g 支持固定商品
- h 支持动态商品
- i 丰富的商品配置库
- j 支持多种语言

首頁	所有產品	訂購教程	人工報價	關於我們	下載模版	搜尋...
書刊類	柯式騎馬釘書刊	數碼騎馬釘書刊	柯式膠裝書刊	數碼膠裝書刊	柯式鐵圈書刊	鐵圈書刊(數碼)
宣傳單張類	柯式宣傳單張	數碼宣傳單張	宣傳咭	數碼宣傳咭	海報	
展示用品	易拉架	橫額				
餐飲用品類	餐椅紙/桌墊紙/餐桌紙	彩色餐牌				
花紋咭類	布紋咭片	數碼白咭	花紋咭片			
蕐慶及節日類	喜帖/結婚咭	利是封	揮春/大福/大封/百日宴咭	結婚利是封		
成品類	辦公用品	學生文具	食品包裝	Gift珍藏	節日用品	
咭片類	壓膠咭片	柯式白咭	立體UV咭	特種紙卡片		

Best Selling

- A4數碼騎釘書 從 \$27
- A5數碼騎釘書 從 \$36
- A4騎馬釘書刊 從 \$1036
- 餐椅紙 從 \$N/A
- 易拉架 (鋁合金) 從 \$85
- A5膠裝書刊 從 \$4640
- A3 雙面印刷宣傳咭 從 \$840
- 157G 海報 從 \$480

A4數碼騎釘書



交貨日期: 4個工作日 (待文件確認後)

- 內文頁數* 20
- 內文用紙* 100G書紙
- 內文顏色* 黑白
- 加4頁封面用紙* 250G 粉咭
- 封面處理* 封面光膠
- 封面顏色* 彩色
- 附加選項* 無
- 印刷數量* 78

*如果超出數量選擇, 請選擇 "要求報價".

全書页数: 4

Total \$1265

清空選項

加入購物車

1

电商平台 eShop

eShop手机报价

- a 客(定)制化开发UI界面
- b 支持不同类型产品
- c 选择不同的参数, 如纸张、工艺
- d 可快速修改物料价格
- e 快速报价, 结果精确
- f 快速计算多数量阶梯价格
- g 提交即转为订单, 汇入ERP系统



MaxSysEshop

MAXSYS 印刷器材科技有限公司

单张 袋类 书籍

NO.711 普通纸袋 Paper Bag NO.303 骑马钉 Richtigstaples Books NO.301 无线胶装书(平装) Softback Books NO.306

纸袋模版 骑马钉 285*210 胶装书报价模版 骑马钉

纸袋模版

客户名称 207285223

落单工厂 东莞工厂

印刷数量 500

产品名称 纸袋模版

成品尺寸 100*30*200

0 * 0 * 0

印色标准 正常标准

开票类型 Invoice

要求交期 2022-01-08

走货方式 送货上门

送货方式 请选择

送货区域 请选择

包装方式 纸包+入库



MaxSysEshop

可选工艺

模切(啤) 清孔 粘袋 打气眼

穿绳 装箱打包 单面光膜 单面哑膜

烫银(通用) 丝印 单面局部UV

利润率 0 %

报价 下单 更多报价

单价:3.4154 金额:1707.70

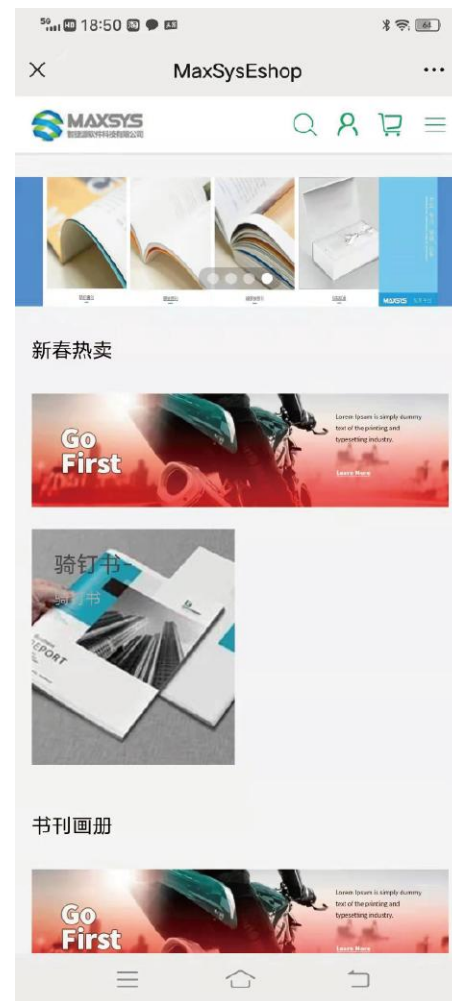
数量	单价	金额	下单
100	14.4662	1446.62	下单
200	7.5594	1511.89	下单
300	5.2572	1577.16	下单
400	4.1061	1642.43	下单
500	3.4154	1707.70	下单
600	2.9549	1772.96	下单
700	2.6260	1838.23	下单
800	2.3794	1903.50	下单
900	2.1875	1968.77	下单
1000	2.0340	2034.04	下单
2000	1.3494	2698.79	下单
3000	1.1698	3509.52	下单
4000	1.0801	4320.24	下单
5000	1.0264	5131.78	下单
6000	0.9905	5942.83	下单
7000	0.9655	6758.59	下单
8000	0.9468	7574.35	下单
9000	0.9324	8391.33	下单
10000	0.9212	9211.53	下单

1

电商平台 eShop

小程序/公众号/APP

- a 客(定)制化开发UI界面
- b 独立Website, 方便公司SEO
- c 手机wechat公众号
- d 手机wechat小程序
- e 手机APP
- f 功能齐全, 满足用户所需



1

电商平台 eShop

后台管理系统

a

界面简洁

b

站点管理

c

栏目管理

d

商品管理

e

报价管理

f

会员管理

g

订单管理

h

API管理



The screenshot shows the MAXSYS eShop Admin Interface. On the left is a sidebar menu with options: 栏目管理, 站点管理, 主欄目管理, 用戶管理, 商品管理 (selected), 商品分类, 生产类别, 商品属性, 固定商品, 生产商品, 商品楼层, 会员管理, 人工报价, and 订单管理. The main content area has a search bar and tabs for 书籍, 骑钉书, 數碼印刷服務, 騎馬釘書刊, 書刊類, and 數碼騎. The '騎馬釘書刊' tab is active, showing details for 'A4數碼騎釘書'. Fields include 商品名称, 商品描述, 商品圖片 (with a file upload button), 商品视频 (with a file upload button), 折扣率 (0.50), and 数量阶梯 (1,2,3,4,5,10,30,50,100). At the bottom is a table for 頁數(內文) with columns 1 through 5.

頁數(內文)	1	2	3	4	5
8	27.00	34.00	39.00	44.00	45.50
12	40.00	50.00	57.00	64.00	67.50

2

ERP系统

a

ERP核心系统

必选项

b

报价系统

c

计件系统

d

成本系统

e

APS系统

f

大客户界面集成

g

验厂系统

h

财务风险系统

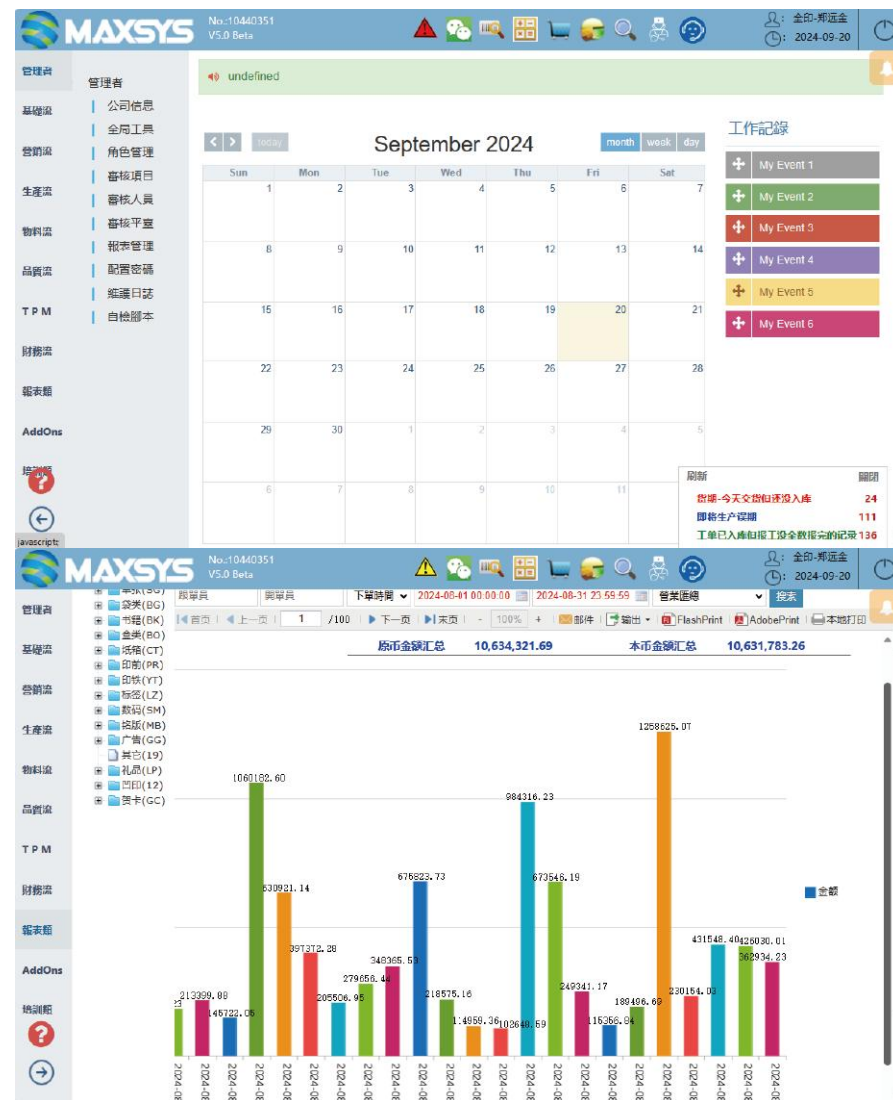


2

ERP系统

ERP核心系统

- a 基础资料：系统基础模块
- b BOM资料：产品资料模块
- c 落单模块：Sales/CS落单
- d 贸易模块：本厂不生产订单外发流程
- e 工单模块：生产工单
- f PMC模块：PC and MC
- g 外发模块：本厂生产部分工序外发流程
- h 采购模块：申购/采购/策略/SRM
- i 质量模块：IQC/IPQC/FQC/OQC/8D&CAR
- j 仓储模块：原料/成品/模具/样品/自来料
- k DN+INVOICE模块：开DN及INVOICE模块
- l 财务模块：对数及应收Statement，应付模块



2

ERP系统

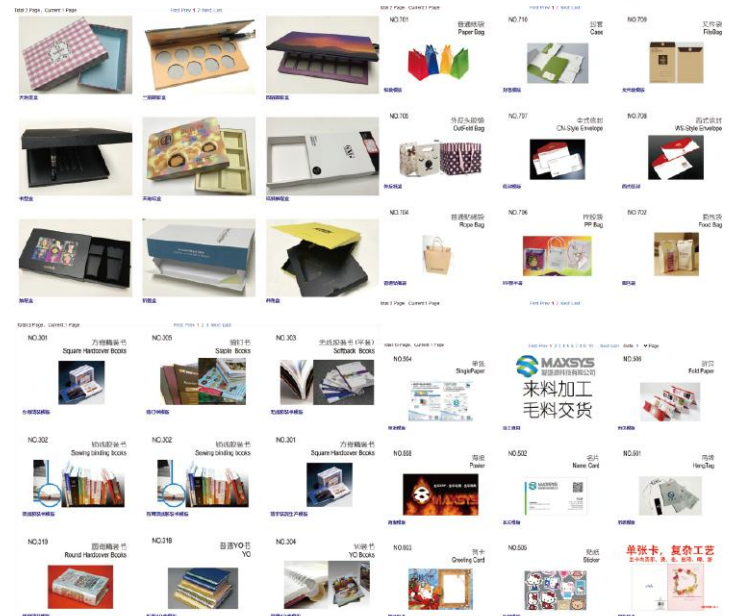
ERP核心系统

快速上线保障

- a 生产基础：行业580个常用工序及设置齐全
- b BOM资料：行业86个常用品类产品模版齐全
- c 物料基础：首创相对物料模式只需编几百个物料编码
- d 期初导入：支持电子表格导入
- e 损耗标准：内置广东版，香港版两个标准
- f 价格标准：内置广东版，香港版两个标准
- g 逻辑基础：可自行编写公式解决逻辑运算，不需改代码
- h 预警模式：按需设置多个关注及事件，系统自动检测并提醒
- i 信息交互：系统界面，邮件，微信，群组，消息通知
- j 审批流程：可针对任何表单流程设置审批，在计算机手机都可操作

工序名称	物料名称	产量	损耗率	单位	工序名称	物料名称	产量	损耗率	单位
1001	1001	1001	1001	1001	1001	1001	1001	1001	1001
1002	1002	1002	1002	1002	1002	1002	1002	1002	1002
1003	1003	1003	1003	1003	1003	1003	1003	1003	1003
1004	1004	1004	1004	1004	1004	1004	1004	1004	1004
1005	1005	1005	1005	1005	1005	1005	1005	1005	1005
1006	1006	1006	1006	1006	1006	1006	1006	1006	1006
1007	1007	1007	1007	1007	1007	1007	1007	1007	1007
1008	1008	1008	1008	1008	1008	1008	1008	1008	1008
1009	1009	1009	1009	1009	1009	1009	1009	1009	1009
1010	1010	1010	1010	1010	1010	1010	1010	1010	1010
1011	1011	1011	1011	1011	1011	1011	1011	1011	1011
1012	1012	1012	1012	1012	1012	1012	1012	1012	1012
1013	1013	1013	1013	1013	1013	1013	1013	1013	1013
1014	1014	1014	1014	1014	1014	1014	1014	1014	1014
1015	1015	1015	1015	1015	1015	1015	1015	1015	1015

工序名称	物料名称	产量	损耗率	单位
1001	1001	1001	1001	1001
1002	1002	1002	1002	1002
1003	1003	1003	1003	1003
1004	1004	1004	1004	1004
1005	1005	1005	1005	1005
1006	1006	1006	1006	1006
1007	1007	1007	1007	1007
1008	1008	1008	1008	1008
1009	1009	1009	1009	1009
1010	1010	1010	1010	1010
1011	1011	1011	1011	1011
1012	1012	1012	1012	1012
1013	1013	1013	1013	1013
1014	1014	1014	1014	1014
1015	1015	1015	1015	1015



2

ERP系统

ERP核心系统

示例：工单/BOM

a

界面友好，操作简单，流程简洁

b

自动生成工单，自动计算计划成本

c

产品BOM结构清晰，计算逻辑严明

d

可引入BOM生产，可开单生成BOM

e

支持快速修改调整工单

f

支持大订单分批生产

g

二维码自动生成用于MES及手机扫描

h

报表详尽，巨细无遗，简洁明了



MAXSYS ERP System Screenshot showing a production order (工单) for a book box (书型盒+手提袋). The interface includes a sidebar with navigation options like Production (生产), Inventory (库存), and Financials (财务). The main area displays the order details, including the product name, quantity, and a list of materials (物料) with their respective quantities and units.

物料名称	物料	物料名称	开纸尺寸	开法	重量	切正数
外皮壳面纸+衬纸+内盒面纸	厂纸	157G金东双铜, 889*1194	787*565	1开	661.27	3968
外皮壳底纸	厂纸	157G金东双铜, 889*1194	610*610	1开	1285.3	7713
外皮壳+内盒双灰面纸	厂纸	1500g绿糙, 270*745	270*745	1开	2311.8	7662
外皮壳+内盒双灰底纸	厂纸	1500g绿糙, 480*480	480*480	1开	2636.2	7628
内衬面纸	厂纸	300g金线三叠, 720*363	720*363	1开	297.24	3791
内衬底纸	厂纸	300g金线三叠, 720*363	720*363	1开	298.89	3812
手袋	厂纸	300g金线三叠, 720*363	720*363	1开	297.32	3792
手袋	厂纸	300g金线三叠, 720*363	720*363	1开	297.32	3792
手袋	厂纸	300g金线三叠, 720*363	720*363	1开	297.32	3792



MAXSYS ERP System Screenshot showing a production order (工单) for a book box (书型盒+手提袋). The interface includes a sidebar with navigation options like Production (生产), Inventory (库存), and Financials (财务). The main area displays the order details, including the product name, quantity, and a list of materials (物料) with their respective quantities and units.

物料名称	物料	物料名称	开纸尺寸	开法	重量	切正数
外皮壳面纸+衬纸+内盒面纸	厂纸	157G金东双铜, 889*1194	787*565	1开	661.27	3968
外皮壳底纸	厂纸	157G金东双铜, 889*1194	610*610	1开	1285.3	7713
外皮壳+内盒双灰面纸	厂纸	1500g绿糙, 270*745	270*745	1开	2311.8	7662
外皮壳+内盒双灰底纸	厂纸	1500g绿糙, 480*480	480*480	1开	2636.2	7628
内衬面纸	厂纸	300g金线三叠, 720*363	720*363	1开	297.24	3791
内衬底纸	厂纸	300g金线三叠, 720*363	720*363	1开	298.89	3812
手袋	厂纸	300g金线三叠, 720*363	720*363	1开	297.32	3792
手袋	厂纸	300g金线三叠, 720*363	720*363	1开	297.32	3792
手袋	厂纸	300g金线三叠, 720*363	720*363	1开	297.32	3792

2

ERP系统

ERP核心系统

示例：PMC

a

物料计划自动流程，清晰明了物料状态

b

自动巡料，自动锁料，自动分配物料

c

工序自动计算分解，自动按规则排产

d

报表清晰，数据精确，计划有序

e

可接入APS，三级优化排产

f

PMC利用系统真正控制“人机物料”

型	<input type="checkbox"/> 顯示足料	<input type="checkbox"/> FSC	搜索	高級搜索	報表	記錄數 3061				
			-	全部	全部	全部	全部	全部	全部	全部
產品編號		產品名稱	產品類型	紙料	輔料	模具	包裝	其它	半成品/成品	
SZYLWX-SG-ZY-80815-R0		61031068说明书	折页	足料	--	--	--	--	--	
SZYLWX-BO-KNB-82491-R0		60010753彩盒	普通坑盒	缺料	足料	缺料	--	--	--	
XASJ-SG-HT-67653-R0		吊卡: SH004 9500V-N95 (4920501518087) 3枚入 日文版--无批次	吊牌	足料	足料	缺料	--	--	--	
HYDZ-SG-ZY-81596-R0		EF3541T快速安装指南	折页	足料	--	--	--	--	--	
ALD-BO-NFB-82385-R0		泰国NIC 35W 彩盒/13029475	卡/版/单支盒	缺料	足料	缺料	--	--	--	

1#罗兰R706+L印刷机	6#高宝RA105-6+L	3#高宝105印刷机	4#罗兰R702印刷机	5#海德堡SM102印刷机	外发	0	0
9000 报表	12000 报表	9000 报表	5000 报表	5000 报表	0 报表	0	0
2024-09-20 10:54:40	2024-09-20 09:06:03	2024-09-20 10:59:41	2024-09-20 11:06:15	2024-09-19 17:08:38	2024-09-19 17:08:38	202874 0.00%	70534 0.00%
工时 42.53,记录 42	工时 28.74,记录 39	工时 15.97,记录 18	工时 11.79,记录 21	工时 2.92,记录 3	工时 0,记录 47		
99250 0.00%	98980 0.00%	25860 0.00%	23970 0.00%	9090 0.00%			

下单时间	请选择	2024-08-01	至	2025-09-22	包含已完成	全部机台	显示指定日期	单号/产品名称/客户名称	ALL	工单类型	N
搜索											
#	工单编号	上机...	预	工序名称	部...	主...	免...	生产进度	主料状态		
1	MKS24090880	520*380	早	印刷	黄-正	灰底白	250	图:拼版+CTP->切白料->印刷->单面覆膜UV->切平裁成品->包装(装订)->	250g雪花粉灰底FSC Recycle 100%, 889		
2	MKN24090868	520*380	早	印刷	黄-正	灰底白	250	图:拼版+CTP->切白料->印刷->单面覆膜UV->切平裁成品->包装(装订)->	119g(已裁料)->		
3	MKN24090870	686*554	早	印刷	黄-正	灰底白	450	图:拼版+CTP->切白料->印刷->单面覆膜UV->裁(卡)->裁(卡)->机膜->裁(卡)->	450g雪花粉灰底FSC Recycle 100%, 686		
4	MKS24090881	686*554	早	印刷	黄-正	灰底白	450	图:拼版+CTP->切白料->印刷->单面覆膜UV->裁(卡)->裁(卡)->机膜->裁(卡)->	856(已裁料)->0.2 APEI 胶膜30度裁片		
	MKS24090884	686*554	早	印刷	黄-正	灰底白	450	图:拼版+CTP->切白料->印刷->单面覆膜UV->裁(卡)->裁(卡)->机膜->裁(卡)->	450g雪花粉灰底FSC Recycle 100%, 686		

当前排产汇总							1#罗兰R706+L印刷机台排产表													
机台名称	排班日期	排班信息	生产工序	安排数量	预计排产工时	预计排产产量	1#罗兰R706+L印刷机台排产表													
1#罗兰R706+L印刷机	2024-09-20	09:20/连	初次汇总	6920	8.22	904.89	机台名称	排班日期	排班信息	生产工序	安排数量	预计排产工时	预计排产产量	机台名称	排班日期	排班信息	生产工序	安排数量	预计排产工时	预计排产产量
			印刷	8720	5.47	891.58	1#罗兰R706+L印刷机	2024-09-20	11:22:01	印刷	10000	14.62	1845.76	1#罗兰R706+L印刷机	2024-09-20	11:22:01	印刷	10000	14.62	1845.76
			印刷+连线光油	9140	4.02	441.71	1#罗兰R706+L印刷机	2024-09-20	11:22:01	印刷+连线光油	9140	4.02	441.71	1#罗兰R706+L印刷机	2024-09-20	11:22:01	印刷+连线光油	9140	4.02	441.71
			印刷+连线光油	1200	0.89	97.41	1#罗兰R706+L印刷机	2024-09-20	11:22:01	印刷+连线光油	1200	0.89	97.41	1#罗兰R706+L印刷机	2024-09-20	11:22:01	印刷+连线光油	1200	0.89	97.41
			初次汇总	25600	16.59	2049.39	1#罗兰R706+L印刷机	2024-09-20	11:22:01	初次汇总	25600	16.59	2049.39	1#罗兰R706+L印刷机	2024-09-20	11:22:01	初次汇总	25600	16.59	2049.39
	2024-09-21	09:21/连	印刷+连线光油	1060	0.87	95.46	1#罗兰R706+L印刷机	2024-09-21	11:22:01	印刷+连线光油	1060	0.87	95.46	1#罗兰R706+L印刷机	2024-09-21	11:22:01	印刷+连线光油	1060	0.87	95.46
			印刷+连线光油	70	0.76	83.36	1#罗兰R706+L印刷机	2024-09-21	11:22:01	印刷+连线光油	70	0.76	83.36	1#罗兰R706+L印刷机	2024-09-21	11:22:01	印刷+连线光油	70	0.76	83.36
			初次汇总	20850	7.82	859.83	1#罗兰R706+L印刷机	2024-09-21	11:22:01	初次汇总	20850	7.82	859.83	1#罗兰R706+L印刷机	2024-09-21	11:22:01	初次汇总	20850	7.82	859.83
			初次汇总	30980	9.44	1038.64	1#罗兰R706+L印刷机	2024-09-21	11:22:01	初次汇总	30980	9.44	1038.64	1#罗兰R706+L印刷机	2024-09-21	11:22:01	初次汇总	30980	9.44	1038.64
			初次汇总	30980	9.44	1038.64	1#罗兰R706+L印刷机	2024-09-21	11:22:01	初次汇总	30980	9.44	1038.64	1#罗兰R706+L印刷机	2024-09-21	11:22:01	初次汇总	30980	9.44	1038.64
2024-09-20	/	印刷	42550	13.73	1515.06	1#罗兰R706+L印刷机	2024-09-20	11:22:01	印刷	42550	13.73	1515.06	1#罗兰R706+L印刷机	2024-09-20	11:22:01	印刷	42550	13.73	1515.06	
		印刷+连线光油	120	0.75	83.97	1#罗兰R706+L印刷机	2024-09-20	11:22:01	印刷+连线光油	120	0.75	83.97	1#罗兰R706+L印刷机	2024-09-20	11:22:01	印刷+连线光油	120	0.75	83.97	
		初次汇总	42670	14.49	1599.02	1#罗兰R706+L印刷机	2024-09-20	11:22:01	初次汇总	42670	14.49	1599.02	1#罗兰R706+L印刷机	2024-09-20	11:22:01	初次汇总	42670	14.49	1599.02	
		初次汇总	42670	14.49	1599.02	1#罗兰R706+L印刷机	2024-09-20	11:22:01	初次汇总	42670	14.49	1599.02	1#罗兰R706+L印刷机	2024-09-20	11:22:01	初次汇总	42670	14.49	1599.02	
		初次汇总	42670	14.49	1599.02	1#罗兰R706+L印刷机	2024-09-20	11:22:01	初次汇总	42670	14.49	1599.02	1#罗兰R706+L印刷机	2024-09-20	11:22:01	初次汇总	42670	14.49	1599.02	

43639.09

33589.80

35639.09

35639.09

35639.09

35639.09

35639.09

35639.09

35639.09

35639.09

35639.09

35639.09

35639.09

35639.09

35639.09

35639.09

35639.09

35639.09

35639.09

35639.09

35639.09

35639.09

35639.09

35639.09

35639.09

35639.09

35639.09

35639.09

35639.09

35639.09

35639.09

35639.09

35639.09

35639.09

35639.09

35639.09

35639.09

35639.09

35639.09

35639.09

35639.09

35639.09

35639.09

35639.09

35639.09

35639.09

35639.09

35639.09

35639.09

35639.09

35639.09

35639.09

35639.09

35639.09

35639.09

35639.09

35639.09

35639.09

35639.09

35639.09

35639.09

35639.09

35639.09

35639.09

35639.09

35639.09

35639.09

35639.09

35639.09

35639.09

35639.09

35639.09

35639.09

35639.09

35639.09

35639.09

35639.09

35639.09

35639.09

35639.09

35639.09

35639.09

35639.09

35639.09

35639.09

35639.09

35639.09

35639.09

35639.09

35639.09

35639.09

35639.09

35639.09

35639.09

35639.09

35639.09

35639.09

35639.09

35639.09

35639.09

35639.09

35639.09

35639.09

35639.09

35639.09

35639.09

35639.09

35639.09

35639.09

35639.09

35639.09

35639.09

35639.09

35639.09

35639.09

35639.09

35639.09

35639.09

35639.09

35639.09

35639.09

35639.09

35639.09

35639.09

35639.09

35639.09

35639.09

35639.09

35639.09

35639.09

35639.09

35639.09

35639.09

35639.09

35639.09

35639.09

35639.09

35639.09

35639.09

35639.09

35639.09

35639.09

35639.09

35639.09

35639.09

35639.09

35639.09

35639.09

35639.09

35639.09

35639.09

35639.09

35639.09

35639.09

35639.09

35639.09

35639.09

35639.09

35639.09

35639.09

35639.09

35639.09

35639.09

35639.09

35639.09

35639.09

35639.09

35639.09

35639.09

35639.09

35639.09

35639.09

35639.09

35639.09

35639.09

35639.09

35639.09

35639.09

35639.09

35639.09

35639.09

35639.09

35639.09

35639.09

35639.09

35639.09

35639.09

35639.09

35639.09

35639.09

35639.09

35639.09

35639.09

35639.09

35639.09

35639.09

35639.09

35639.09

35639.09

35639.09

35639.09

35639.09

35639.09

35639.09

35639.09

35639.09

35639.09

35639.09

35639.09

35639.09

35639.09

35639.09

35639.09

35639.09

35639.09

35639.09

35639.09

35639.09

35639.09

35639.09

35639.09

35639.09

35639.09

35639.09

35639.09

35639.09

35639.09

35639.09

35639.09

35639.09

35639.09

35639.09

35639.09

35639.09

35639.09

35639.09

35639.09

35639.09

35639.09

35639.09

35639.09

35639.09

35639.09

35639.09

35639.09

35639.09

35639.09

35639.09

35639.09

35639.09

35639.09

35639.09

35639.09

35639.09

35639.09

35639.09

35639.09

35639.09

35639.09

35639.09

35639.09

35639.09

35639.09

35639.09

35639.09

35639.09

35639.09

35639.09

35639.09

35639.09

35639.09

35639.09

35639.09

35639.09

35639.09

35639.09

35639.09

35639.09

35639.09

35639.09

35639.09

35639.09

35639.09

35639.09

35639.09

35639.09

35639.09

35639.09

35639.09

35639.09

35639.09

35639.09

35639.09

35639.09

35639.09

35639.09

35639.09

35639.09

35639.09

35639.09

35639.09

35639.09

35639.09

35639.09

35639.09

35639.09

35639.09

35639.09

35639.09

35639.09

35639.09

35639.09

35639.09

35639.09

35639.09

35639.09

35639.09

35639.09

35639.09

35639.09

35639.09

35639.09

35639.09

35639.09

35639.09

35639.09

35639.09

35639.09

35639.09

35639.09

35639.09

35639.09

35639.09

35639.09

35639.09

35639.09

35639.09

35639.09

35639.09

35639.09

35639.09

35639.09

35639.09

35639.09

35639.09

35639.09

35639.09

35639.09

35639.09

35639.09

35639.09

35639.09

35639.09

35639.09

35639.09

35639.09

35639.09

35639.09

35639.09

35639.09

35639.09

35639.09

35639.09

35639.09

35639.09

35639.09

35639.09

35639.09

35639.09

35639.09

35639.09

35639.09

35639.09

35639.09

35639.09

35639.09

35639.09

35639.09

35639.09

35639.09

35639.09

35639.09

35639.09

35639.09

35639.09

35639.09

35639.09

35639.09

35639.09

35639.09

35639.09

35639.09

35639.09

35639.09

35639.09

35639.09

35639.09

35639.09

35639.09

35639.09

35639.09

35639.09

35639.09

35639.09

35639.09

35639.09

35639.09

35639.09

35639.09

35639.09

35639.09

35639.09

35639.09

35639.09

35639.09

35639.09

35639.09

35639.09

35639.09

35639.09

35639.09

35639.09

35639.09

35639.09

35639.09

35639.09

35639.09

35639.09

35639.09

35639.09

35639.09

35639.09

35639.09

35639.09

35639.09

35639.09

35639.09

35639.09

35639.09

35639.09

356

2

ERP系统

ERP核心系统

示例：质量管理

a

标准件AQL数据开箱即用

b

行业常用问题项开箱即用

c

客诉/IQC/IPQC/FQC/8D/CAR/LabTest

d

移动设备扫码，拍照上传问题图片

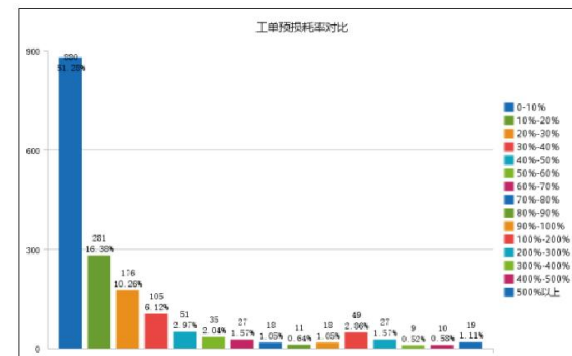
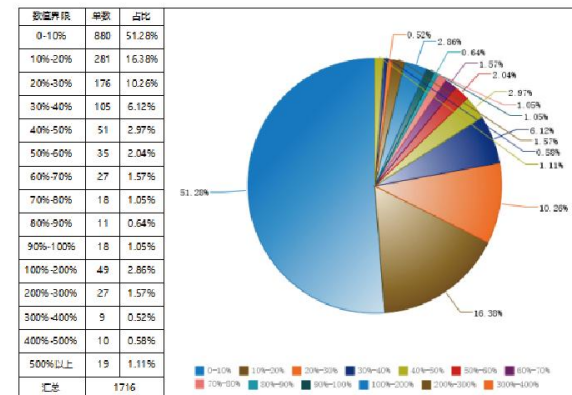
e

图表分析能力强，展示结果清晰明了

f

专业QC模块提高质量管理能力

工单损耗率
查询起 2024-06-01
查询止 2024-09-21



成品达成率				查询起		2024-08-01	
投料与成品的对比值				查询止		2024-09-21	
				查询人		全印-郑近金	
物料记录 1889		5207403		27105065		23414404	
						85.72%	
货品名称	定单数	物料	开数	排数	投料数	投料理论产品数	实际产出数
空白三联三透纸箱 (小)/385x225x110 MM	4000	300g建群牌棕粉灰纸_889*654 AE++抗纸_1130g地A+120g 芯_853*650	1	1	4108	4108	4040
5503000032121SAB015(天王星) 说明书 酒店版	3010	105g尊玛双铜纸_889*1194	2	5	370	3700	3041
K2-MHY-GS用户手册\04160	2010	68g晨鸣云镜双铜纸_787*1092	3	4	920	11040	10010
K2-MHY-GS封套\04160	2010	350g润阳白卡纸_787*628	1	3	960	2880	2233
MHY通用保修卡\04160 995008共用	2010	250g华置太阳双铜纸_787*1092	4	24	135	12960	10010
K2-MHY-GS卡盒\04160	2010	250g润阳白卡纸_889*554	2	6	910	10920	10010
							成品达成率
							98.34%
							98.66%
							82.19%
							90.67%
							77.53%
							77.24%
							91.67%

物料名称	规格	AQL标准	检验方法	QC标准	QC标准
空白三联三透纸箱 (小)/385x225x110 MM	300g建群牌标粉灰纸_889*654 AE++抗纸_1130g地A+120g芯_853*650	0.65	目视	0.65	0.65
5503000032121SAB015(天王星)说明书 酒店版	105g尊玛双铜纸_889*1194	0.65	目视	0.65	0.65
K2-MHY-GS用户手册\04160	68g晨鸣云镜双铜纸_787*1092	0.65	目视	0.65	0.65
K2-MHY-GS封套\04160	350g润阳白卡纸_787*628	0.65	目视	0.65	0.65
MHY通用保修卡\04160 995008共用	250g华置太阳双铜纸_787*1092	0.65	目视	0.65	0.65
K2-MHY-GS卡盒\04160	250g润阳白卡纸_889*554	0.65	目视	0.65	0.65

ERP系统

ERP核心系统

示例：移动运用

- a 支持android app，支持微信
- b 可移动审批各表单如采购，外发等
- c 可扫工单QRCODE报工、QC、领料、补版等
- d 可移动查询各项数据
- e 可移动查询每天的营业，生产，销售
- f 可移动查询企业每天的毛利润
- g 灵活的权限配置并且不限制用户数量



2

ERP系统

ERP核心系统

示例：异常通知

- ## SMS消息通知

October 2023		4	货期-今天交货但还没入库 ★	
即将生产误期			maxsys mail server	
描述:指截止到目前时间,主计划要求完成的任务还没有开始生产,			发给 395491347, james	
主计划			发件人: maxsys mail server<maxsysautomail@maxhelp.cn>	
1,印刷		工单已入库但报工没全数报完的记录	收件人: j.	
1,印刷		描述:指工单入库数>=订单数,但排产记录里还有未报完工	时间: 2023年9月13日 (周三) 09:30	
1,印刷		单号	大小: 16 KB	
1,印刷		货期-今天交货但还没入库	编号: 10440219, 公司:	
1,印刷		描述:今天要交货,但还没有成品入库的订单,请	Hi, Dear, These messages sent from the MaxsysERP system automatically	
1,印刷		生产工单	您好, 这些信息由全印ERP系统自动发出, 请您跟进	
1,印刷		客户名称	生产工单	
1,印刷		产品名称	MKN23090226	
1,印刷			MKN23090220	
1,印刷			MKN23090170	
1,印刷			MKN23090062	
1,印刷			MKN23090227	
1,印刷			MKN23090221	
1,印刷			MKN23090186	
1,印刷			MKN23090063	
1,印刷			MKN23080545	
1,印刷			MKN23090229	
1,印刷			MKN23090222	
刷新		关闭	16:10	
货期-今天交货但还没入库		9	故障通报通知	
即将生产误期		122	故障现象: 即将生产误期	
工单已入库但报工没全数报完的记录		70	故障时间: 2024-09-20	
			产品介绍	
			全印资源	
			全印ERP	

2

ERP系統

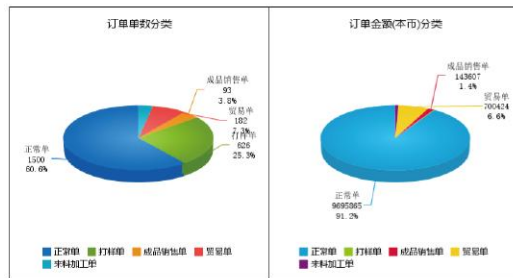
ERP核心系統

赏析: 营业报表

赏析: 销售报表

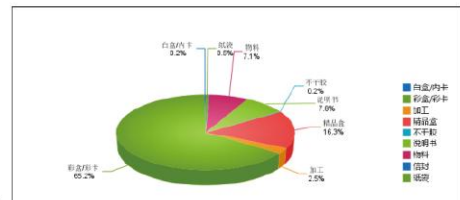
訂單類型分類匯總

查詢時間	2024-08-01	2024-08-31
訂單類型	數量	金額
正常單	1,500	60.56%
打樣單	626	25.27%
成品銷售單	93	3.75%
貿易單	182	7.35%
來料加工單	76	3.07%

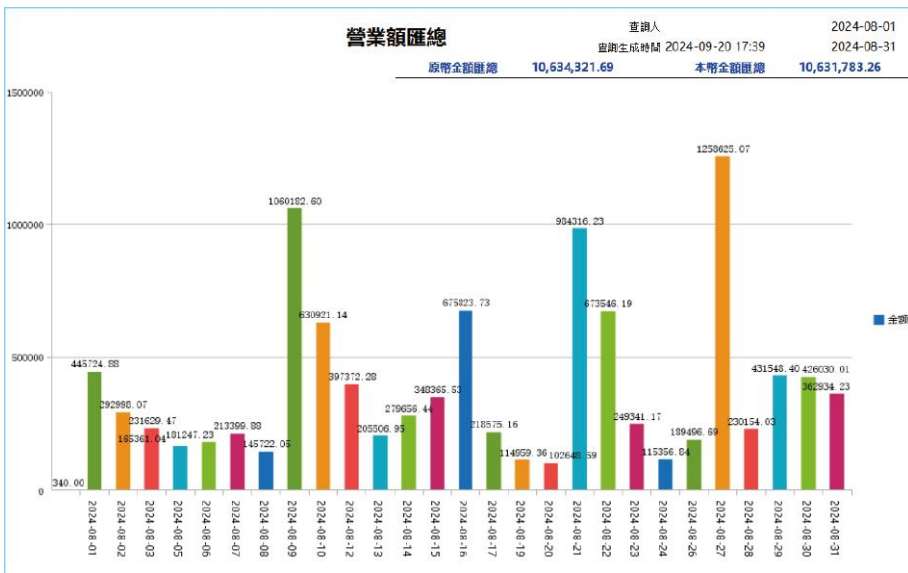


產品分類匯總

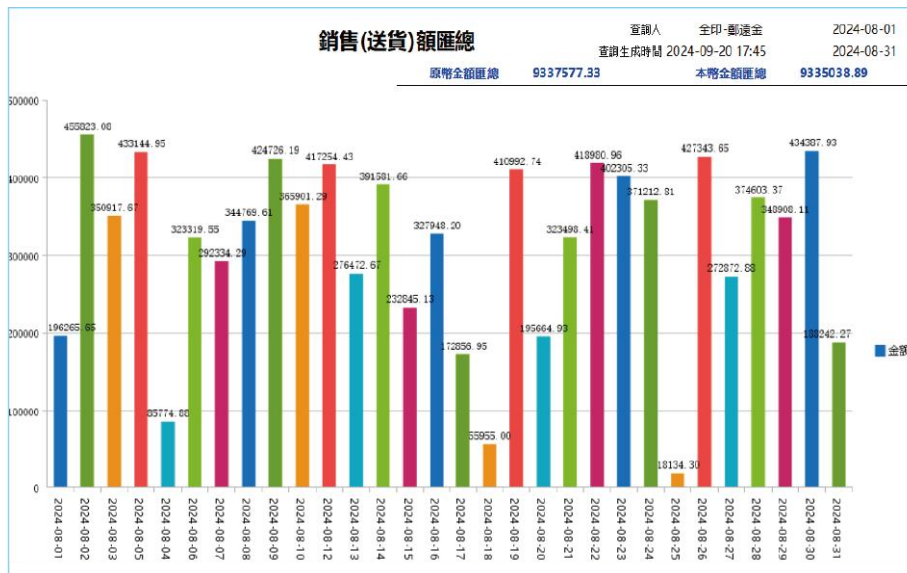
產品類型	數量	金額
白盒/內卡	44	139,535
彩盒/彩卡	1,576	8,818,833
加工	72	122,537
精品盒	79	525,700
不幹膠	70	372,262
說明書	514	8,684,797
物料	114	767,704
信封	3	15,270
紙張	5	10,207
合計	2,477	19,456,865



營業額匯總



銷售(送貨)額匯總

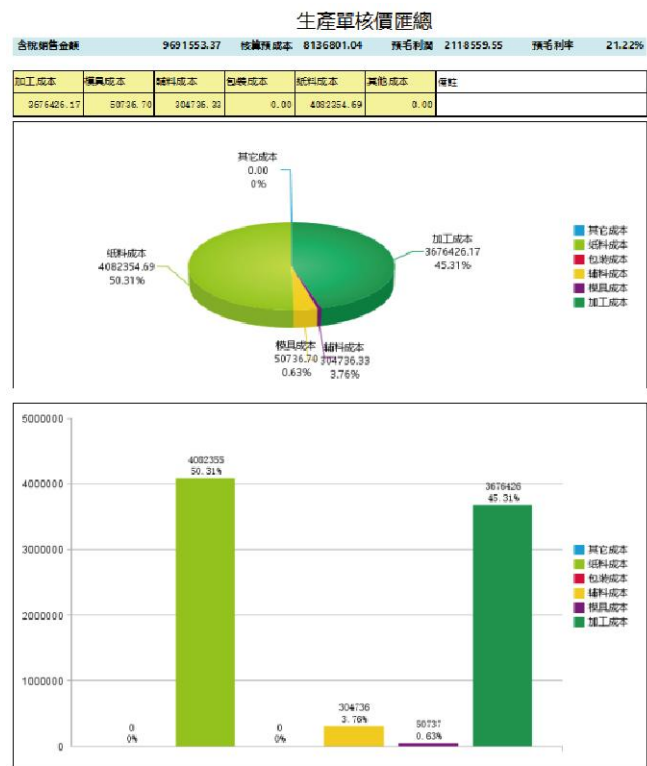
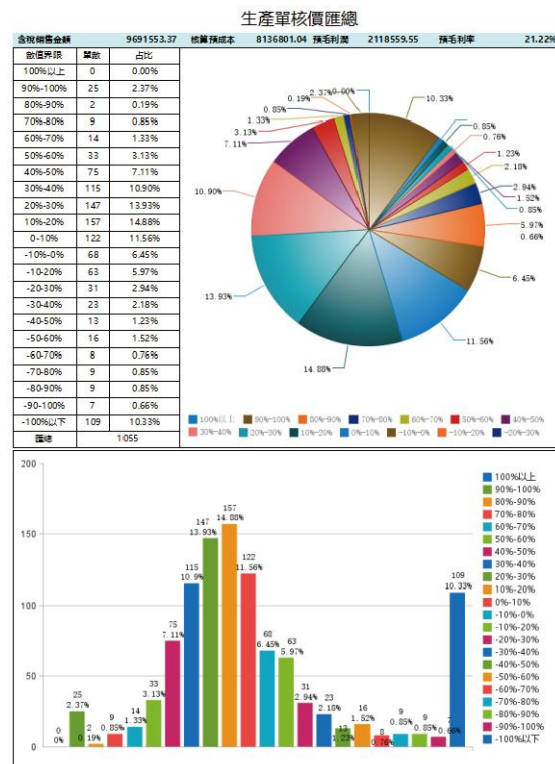


ERP核心系统

赏析: 样品转化率汇总表

赏析: 生产单核价汇总表

樣品轉化率							查詢 時間	2024-01-01 2024-08-31
評判標準: 值越大越好			樣品轉化率 = (正式訂單數量 / 打樣單數量) × 100%					
評判標準: 值越大越好			樣品收益率 = (正式訂單金額 / 打樣單金額) × 100%					
評判標準: 值越大越好, 低於100%為虧損			樣品利潤率 = (正式訂單金額 - 10% / 打樣單金額) × 100% - 1					
3559		1821252.48	2334	21183137.65	65.58%	1163.11%	16.31%	
客戶名稱	打樣單數量	打樣單成本金額	正式訂單數量	正式訂單金額	樣品轉化率	樣品收益率	樣品利潤率	
XXX有限公司	12	3288.59	37	353045.15	308.33%	10753.73%	975.37%	
XXX有限公司	1	814.06	3	14568.00	300.00%	1789.35%	78.95%	
XXX有限公司	52	23911.45	43	527753.30	82.69%	2207.12%	120.71%	
XXX有限公司	299	138537.35	223	2862314.52	74.58%	2066.10%	106.61%	
XXX有限公司	231	184478.12	186	1918022.54	71.88%	1039.09%	3.81%	
XXX有限公司	79	46076.65	67	770364.76	84.61%	1019.01%	61.90%	
XXX有限公司	13	1386.86	0	0.00	0.00%	0.00%	-100.00%	
XXX有限公司	56	9476.42	15	41426.50	26.79%	437.15%	-56.28%	
XXX有限公司	23	13238.27	30	117819.89	130.43%	887.50%	-11.23%	
XXX有限公司	189	110028.43	49	688837.60	25.92%	490.90%	-50.90%	
XXX有限公司	83	50318.93	6	0.00	0.00%	0.00%	-100.00%	
XXX有限公司	9	5673.71	116	879638.83	1288.89%	15503.77%	1450.38%	
XXX有限公司	140	37168.03	29	131136.96	20.71%	352.31%	-64.72%	
XXX有限公司	6	4626.69	0	0.00	0.00%	0.00%	-100.00%	



ERP-报价系统

- a 内置广东版+香港版报价基础参数
- b 可按需自定义计价公式
- c 可制定模版快速报价
- d 不同客户、纸张、产品不同价格系数
- e 可计算阶梯价格
- f 历史报价返查及对比
- g 报价单一键转工单



付运方式	送货上门									
客户名称	森博		产品名称	黑晶盒_857			报价单号		Q024030007	
订单数量	16000.00		ItemMaster	TH-B0-K0B-102874-R0			运输成本		0.00	
其它成本	0.00	设计金额	0.00	毛利额	0.0000	税率	13.0000	折扣比例	100	
包装金额	0.00	佣金金额	0.00	利后金额	22199.32	税金	2865.91	优惠金额	0.00	
练货金额	0.00	成本金额	22199.32	利后单价	1.39	税后金额	25095.23	最终金额	25095.23	
纸张系数	1.00	毛利率	0%	开票类型	专票-13	税后单价	1.57	最终单价	1.57	
辅料系数	1.00	印刷制值	1.00	印刷开机	1.00	后工系数	1.00	其它系数	1.00	

纸料成本	11013.25					
部件名称	物料信息	开版	展开尺寸	原张数量	单价	成本金额
坑纸	B坑 120克高瓦+140克B牛 420*400	原开	400x420mm	16089.00	2	4665.31
坑盒裱纸	300g覆文AA灰底白_686*400	原开	400x686mm	16432.00	4.545	6147.94

辅料成本	0.00				
零件名称	物料信息		需要买数	单价	成本金额

包装成本	0.00				
类型	物料信息		需要实验	单价	成本金额

模具成本	425.00								
	部件名称	工序	模具	面积	单位	开数	数量	单价	成本金额
坑盒裱纸		裱版	裱版	0.27	张		5.00	25.00	125.00
		模切版	模切版	0.28	块		1.00	300.00	300.00

生产成本	10761.07						
部件名称	工序	平张尺寸	码单/开机费	计价方式/单位	数量	单价	成本金额
				if (E<=A) return M; else if (E<=A) return (E-A)*F*M;			

[illegible][illegible]

2

ERP系统

ERP-工资系统

a

内置广东版+香港版计件基础参数

b

可按需自定义工资公式

c

包含计件+计时模式+导入模式

d

系统自动计算工资

e

员工可手机查询自己的工资

工资清单										
查询 2024-09-01 2024-09-21										
日期	工程单号	部件名称	项目	提报数	修正数	个人数	单价	计算金额	修正金额	差异金额
2024-09-04 19:02:02	MKN24081483	面	啤(坑)	4980	4980	4980	0.0800	448.40	448.40	
2024-09-03 17:31:55	MKN24080769	B面面纸	啤(双坑)	350	350	350	0.1000	50.00	50.00	计五百。
2024-09-03 17:31:22	MKN24080769	A面面纸	啤(双坑)	350	350	350	0.1000	100.00	100.00	计五百。
2024-09-03 16:01:25	MKN24080767	B面	啤(双坑)	770	770	770	0.1000	100.00	77.00	
2024-09-03 16:00:54	MKN24080767	A面	啤(双坑)	810	810	810	0.1000	150.00	131.00	
2024-09-03 10:49:32	MKN24080770	B面面纸	啤(双坑)	380	380	380	0.1000	50.00	50.00	计五百。
2024-09-03 10:48:55	MKN24080770	A面面纸	啤(双坑)	380	380	380	0.1000	100.00	100.00	计五百。
2024-09-02 19:52:39	MKN24080772	B面面纸	啤(双坑)	360	360	360	0.1000	50.00	50.00	计五百。
2024-09-02 19:52:01	MKN24080772	A面面纸	啤(双坑)	350	350	350	0.1000	100.00	100.00	计五百。
2024-09-02 16:25:25	MKN24080930	B面面纸	啤(双坑)	430	430	430	0.1000	50.00	50.00	计五百。
2024-09-02 16:24:45	MKN24080930	A面面纸	啤(双坑)	450	450	450	0.1000	100.00	100.00	计五百。
2024-09-02 11:51:46	MKN24081189	面	啤(坑)	540	540	540	0.0800	130.00	130.00	计壹千。
2024-09-02 09:49:28	MKN24080722	B面	啤(双坑)	860	860	860	0.1000	100.00	86.00	
小计				59476				¥ 7091.40	¥ 0.00	
合计				59476				¥ 7091.40	¥ 0.00	

計件

計時

個人工資核算清單

2024-09-19 00:00:00

至

2024-09-20 23:59:59

請輸入關鍵字查詢

請輸入員工查詢

請輸入工單查詢

非正審狀態

編工類型

金額為零

搜索

清除

記錄數:633

工單數:272

完成數:2490231

校正數:2490231

金額:27758.02

最終金額:27758.02

招工人數:1650

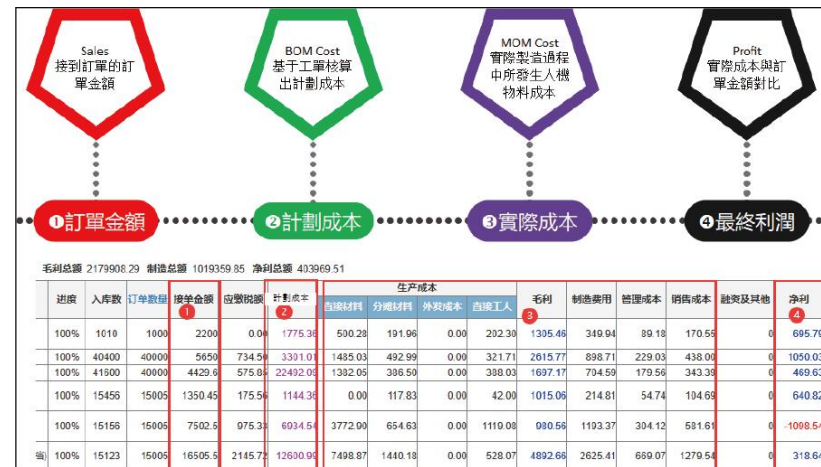
	人員	檢查	日期	工單號	審核狀態	產品名稱	部件名稱	工單類型	編工類型	印刷	排版數 完成數量	校正數量	計件數量	審核系 數	計算金額	最終金額
<input type="checkbox"/>	卜明來 加工车间	清盤	2024-09-20	MKN2409073 2	等待審核	杰克斯7240吊架	面	面版(門 卡盒快	正常	—	386 400	400	0.006	1	2.4	2.4
<input type="checkbox"/>	梁耀華 加工车间	包裝組	2024-09-20	MKN2409056 1	等待審核	馬姆5代彩盒	面	牛皮紙包袋	正常	正面	29694 14625	14625	0.43	1	31.82	31.82
<input type="checkbox"/>	卜明來 加工车间	清盤	2024-09-20	MKN2409039 0	等待審核	英雄學院18(以O袋 彩盒)	面	海版(海版) 打15-5	正常	正面	15802 15802	15802	0.012	1	189.62	189.62
<input type="checkbox"/>	黃玉紅 加工车间	開盒手工	2024-09-20	MKN2409049 1	等待審核	W059客戶(N-Tech 光敏彩盒/CF400A)	面	膠口	正常	正面	1313 675	675	0.035	1	23.63	23.63
<input type="checkbox"/>	卜明來 加工车间	清盤	2024-09-20	MKN2409062 5	等待審核	304-020333900-06 小版	面	海版+海孔 陽光彩卡	正常	—	10100 10190	10190	0.042	1	427.98	427.98
<input type="checkbox"/>	卜明來 加工车间	清盤	2024-09-20	MKN2409062 6	等待審核	304-02028900-07 隔版新	面	海版+海孔 陽光彩卡	正常	—	5050 5130	5130	0.042	1	215.46	215.46
<input type="checkbox"/>	黃玉紅 開盒车间	開盒手工	2024-09-20	MKN2409023 1	等待審核	P78-彩盒 美國-Outer Tech P78A, 黑色.01	面	粘貼卡	正常	正面	3073 407	407	0.026	1	10.58	10.58
<input type="checkbox"/>	黃玉紅 開盒手工	開盒手工	2024-09-20	MKN2409076 5	等待審核	808彩盒	面	粘上無底版	正常	正面	1030 350	350	0.05	1	17.5	17.5
<input type="checkbox"/>	黃玉紅 開盒车间	2件全自動 連機金銀	2024-09-20	MKN2409006 5	等待審核	4020100989彩盒 山火版	面	膠口	編版	正面	1010 493	493	0.04	1	19.72	19.72
<input type="checkbox"/>	黃玉紅 開盒车间	包裝組	2024-09-20	MKN2409050 0	等待審核	502000000225內 卡	面	牛皮紙包袋	正常	正面	15418 8000	8000	0.43	1	34.4	34.4

2

ERP系统



ERP-成本系统

- a 开单自动计算 计划成本
- b 生产过程监视系统自动抽取真实成本
- c 精确计算毛利润
- d 精确计算净利润
- e 对比计算业务，工程，生产的成本达标率
- f 真正实现一单一成本，一单一核算
- g 全自动计算，不需人工，结果精确



316 毛利總額 3555580.5700 淨利總額 810053.6700

訂單總額	總金額	直接材料	分攤材料	外發成本	直接工人	毛利	製造費用	管理成本	銷售成本	融資及其他	淨利
480	62.4	605.23	10.68	4.24	68.23	28.53	45.00	4.34	447.85		
5992	778.56	2283.68	245.64	0.00	794.43	1978.29	851.70	356.18	561.80	54.22	155.38
4885	635.05	1770.81	200.26	0.00	568.03	1718.85	694.36	290.39	458.01	44.20	231.90
3920	509.6	1633.37	160.70	0.00	11.71	1664.62	557.19	233.02	367.54	35.48	411.41
1792	232.56	504.29	73.46	0.00	267.75	713.54	254.71	106.52	168.02	16.22	168.07
1489	193.57	197.06	61.84	52.45	548.00	444.68	211.44	88.51	139.61	13.48	8.58
884	75.92	354.79	23.94	0.00	2.76	126.89	83.00	34.72	54.76	5.28	51.08
18792	2442.96	5431.61	770.37	206.88	1324.30	8615.80	2671.06	1117.03	1761.92	170.65	2895.71
2960	384.8	1518.44	121.35	0.00	596.00	385.35	420.73	175.95	277.53	28.78	-515.04
1260	163.8	1230.76	51.66	0.00	8.53	-194.75	175.99	74.89	118.14	11.40	-518.27
3569	463.07	1086.11	146.31	0.00	7.24	1864.87	507.30	212.14	334.62	32.30	778.50
9186	1194.18	3882.99	376.58	0.00	818.55	2613.70	1305.68	546.03	861.27	83.12	17.58
20205	2626.65	9613.74	828.31	0.00	789.82	6346.48	2871.92	1201.05	1894.39	182.84	196.28
1850	240.5	625.84	75.84	0.00	281.74	819.28	262.96	109.97	173.45	16.74	56.16
1973.16	0	511.34	80.89	80.81	257.27	1043.55	260.46	117.20	185.00	17.85	443.04
4221	548.73	1705.23	173.04	0.00	362.03	1431.37	588.97	250.91	395.75	38.19	146.54
8740	1136.2	2790.53	358.30	0.00	649.76	3805.21	1242.30	519.53	819.45	79.09	1144.85
10657.5	1385.475	3130.81	436.91	525.00	336.80	4842.51	1514.85	633.51	999.23	56.44	1598.40

		<h1>工單成本分析表</h1>													
付運方式		自取													
客戶名稱		MaxSys Technology Limited		產品名稱		W970P彩盒(天地盒)-A5									
訂單數量		1050.00		ItemMaster		ALD-B0-PCB-46362-B0		生產單號		QV230902657					
接單金額		10657.5		報價金額		000000		3791.51		成本金額		8252.33		利潤額	
								1019.7		利潤率				9.6%	
紙料成本		2632.82													
部件名稱				物料資訊				上機尺寸		原張數量		單價		成本金額	
成型		157g雙面銅紙_889*1194						508*546		717.00		1.024899		734.85	
天地盒面紙		157g雙面銅紙_787*1092						460*705		750.00		0.825749		619.31	
天地盒單黑		1200g單面黑_662*838						418*632		591.00		2.163653		1278.66	
輔料成本		698.46													
部件名稱				物料資訊						需要費數		單價		成本金額	
分攤物料				物料種類258:總計價值:472146.079789分攤比例:0.0685368								0.068537		698.46	
模具成本		0.00													

2

ERP系统

ERP-APS系统

a

支持交期顺推算法

b

支持订单复期逆向算法

c

自动计算，标注完成要求期

d

计算生成工序生产压力预测

e

异常情况，第一时间预警

产品名称	工单下达	完成	入庫数	當前位置	進度	延期	1.印刷	2.过版过油	3.燙金壓印	4.裁	5.啤	6.粘盒	7.装订	8.成品
户内盒E CO 膠版彩色DR	<input type="checkbox"/>	<input type="checkbox"/>	0	完成	43%	0	2024/9/16	2024/9/17		2024/9/18	2024/9/19	2024/9/20		
由E CO 膠版彩色/CE505A	<input type="checkbox"/>	<input type="checkbox"/>	0	完成	35%	0	2024/9/16	2024/9/17		2024/9/18	2024/9/19	2024/9/20		
由E CO 膠版彩色/CB435A	<input type="checkbox"/>	<input type="checkbox"/>	0	完成	33%	0	2024/9/16	2024/9/17		2024/9/18	2024/9/19	2024/9/20		
T1200封套	<input type="checkbox"/>	<input type="checkbox"/>	0	完成	31%	1	2024/9/16	2024/9/17		2024/9/18	2024/9/19	2024/9/20		
-2006	<input type="checkbox"/>	<input type="checkbox"/>	0	完成	8%	2	2024/9/16	2024/9/17		2024/9/18	2024/9/19	2024/9/20		

企業生產壓力預測										
查詢時間 2024-09-20										
部門	班組	工序	已排單數	已排數量	已排工時	未排單數	未排數量	未排工時	總單數	總數量
印刷車間	製版組	拼版+CTP	51	57	3.32	89	189	11.24	0	246
			51	67	3.32	89	189	11.24	0	246
		印刷	108	32345	8.31	2	0	0	32345	8.31
	印刷組	印刷+曬版+曬油	6	20620	0.56	0	0	0	20620	0.56
		印刷+曬版+光	1	120	0.76	0	0	0	120	0.76
		曬油								
	切紙組	切白料	115	53085	9.63	2	0	0	53085	9.63
			88	199413	8.96	0	0	0	199413	8.96
			88	199413	8.96	0	0	0	199413	8.96
			254	252595	21.93	91	189	11.24	0	252744
裝訂車間	切裝半成品/成品	切平裝成品	9	54568	4.23	1	0	0	54568	4.23
		切書	0	0	0	7	39128	0	39128	0
		切半裝成品	0	0	0	23	108044	0	108044	0
		印後切-裁刀	0	0	0	22	50226	1.55	50226	1.55
	折頁組	折頁(書刊)	17	91968	32.61	0	0	0	91968	32.61
		折頁(雜誌)	28	74633	10.46	1	0	0	74633	10.46
		折頁(書刊)	5	26646	5.63	0	0	0	26646	5.63
		折頁(書刊)2	2	9530	3.34	0	0	0	9530	3.34
	裝訂組	鑽釘	52	202779	52.46	1	0	0	202779	52.46
			22	128757	88.01	0	0	0	128757	88.01
	金線包裝	包裝(裝釘)	22	128757	88.01	0	0	0	128757	88.01
			54	405133	202.57	0	0	0	405133	202.57
			54	405133	202.57	0	0	0	405133	202.57
啤機組		啤(卡)	137	791237	347.27	54	197396	1.55	0	988635
		啤(卡)	81	103344	131.07	21	311	2.39	103955	133.46
		啤(卡)	7	703	0	0	0	0	703	0
		啤(卡)	8	24716	41.39	1	0	0	24716	41.39
		啤(卡)	153	759179	500.26	33	6791	11.24	364970	511.5
		啤(雙孔)	9	17458	38.32	0	0	0	17458	38.32
		啤(雙孔)	13	50036	24.85	1	0	0	50036	24.85
		啤(雙孔)	4	2583	8.24	1	0	0	2583	8.24
		啤(卡)	4	379	3.47	1	0	0	379	3.47
		啤(卡)	7	2067	15.59	2	0	0	2067	15.59

即將生產誤期										
1.印刷	MKN24090894	POORD065772	W699客戶內盒/Anyprint膠版彩色/C4096A-	2024-09-20	0					
1.印刷	MKN24090895	POORD065772	W971-BY專用客戶內盒/Anyprint膠版彩色/CE505A	2024-09-20	0					
1.印刷	MKN24090896	JXY1-PO240900157	61031077說明書	2024-09-20	0					
1.印刷	MKN24090897	SR-242500A1824120	CX001 AK7065彩色 MK910-N95DS2 1.2版本	2024-09-20	0					
1.印刷	MKN24090898	SR-242500A1824120	CX002 F7065彩色 MK910-N95DS2 (1.2版本)	2024-09-20	0					
1.印刷	MKN24090901	PO新卡	松谷盲盒第二季 PDO盒_20240918_高亮版_OP	2024-09-20	0					
1.印刷	MKN24090902	PO新卡	松谷盲盒第二季 小彩盒_20240918_高亮版_OP_English	2024-09-20	0					
1.印刷	MKN24090903	332-240912036	120彩色(天地盒)	2024-09-20	0					
1.印刷	MKN24090904	SZYL-PO240900751	60010756彩色	2024-09-20	0					
1.印刷	MKN24090879	CAI2024091415	6928#(72482)吸墨彩卡	2024-09-20	0					
	0	完成	7%	2024/9/15	2024/9/15	3	3	3	3	3
	0	完成	7%	2024/9/15	2024/9/15	3	3	3	3	3

2

ERP系统

ERP-大客户界面集成 / 验厂系统 / 财务风险系统

a

擅长于大企业API对接,如AG,美的,新宝,SAP等

b

通过数据管理满足企业不同模式的验厂审计所需

c

通过数据管理技术协助企业规避政府财务审计风险

<API>

<DB>



ERP系统

ERP-Dashboard / 企业医生

内置120个重要管理指标

Dashboard分类展示结果

自由配置管理指标target

自动计算企业管理得分

分析得分低项进行改善



3

MES系统

MES核心系统 / 数据采集系统 / 智慧大屏系统 / IoT连接

a 核心系统连接ERP

b 大数据分析系统

c 设备数据采集

d 智慧大屏系统

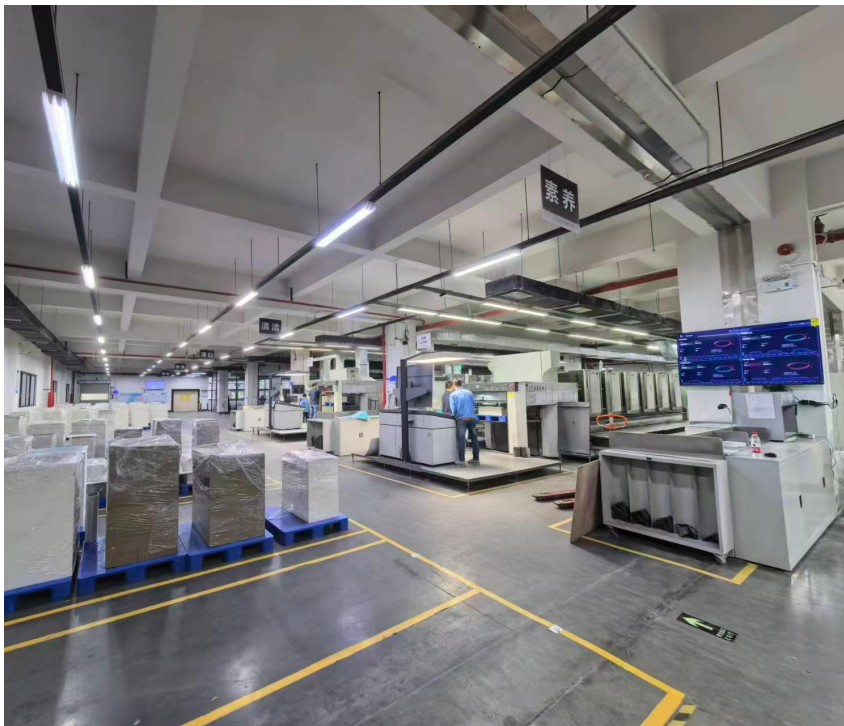
e 物联网硬件及网关



3

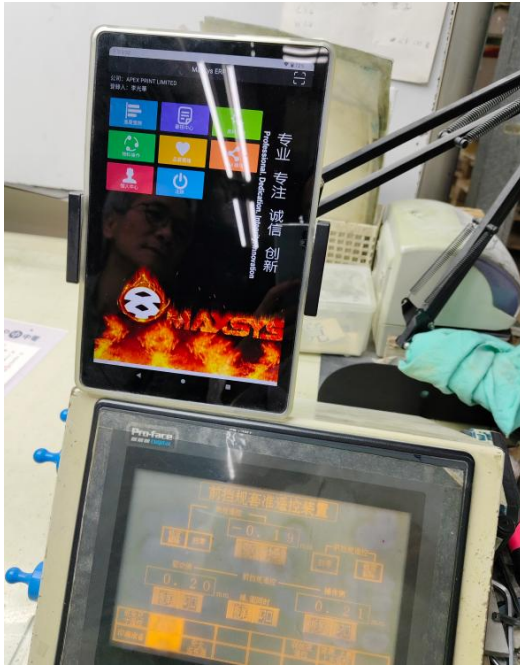
MES系统





3

MES系统



3

智能仓库系统WMS

条形码低成本解决方案

- a 车间地标条形码定位
- b PDA扫描货品码/地标码
- c PDA快速转移
- d 集成系统快速定位



MaxSysApp erpmobile.maxhelp.cn	
扫码结果【BP-355...	
分纸 (1版)	5326
切白料 (1版)	5326
印刷 (3版)	5116
喷码 (1版)	5180

MaxSysApp erpmobile.maxhelp.cn	
扫码结果【BP-355...	
分纸 (1版)	5326
切白料 (1版)	5326
印刷 (3版)	5116
喷码 (1版)	5180

3

智能仓库系统WMS

条形码低成本解决方案

- a 车间地标条形码定位
- b PDA扫描货品码/地标码
- c PDA快速转移
- d 集成系统快速定位

MaxSysApp erpmobile.maxhelp.cn	
扫码结果【BP-355...	
分纸 (1版)	5326
切白料 (1版)	5326
印刷 (3版)	5116
喷码 (1版)	5180
局部压纹 (1版)	5066
烫哑金 (1版)	5049
击凸 (1版)	5196
啤-普通 (1版)	5195
清废-化妆品盒 (1版)	31170
选盒 (1版)	30400
机粘盒 (2版)	30400
扫码转移	

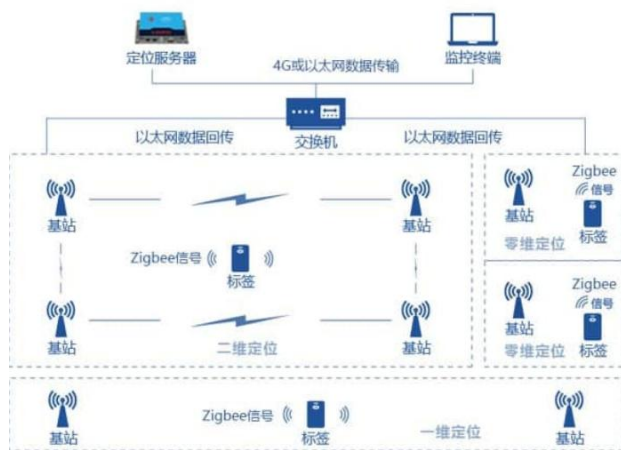
MaxSysApp erpmobile.maxhelp.cn	
扫码结果【BP-355...	
分纸 (1版)	5326
切白料 (1版)	5326
印刷 (3版)	5116
喷码 (1版)	5180
局部压纹 (1版)	5066
烫哑金 (1版)	5049
击凸 (1版)	5196
报产信息	
报产人	肖松青(33.00%); 李长春(33.00%); 石雄海(34.00%);
开始时间	2025-12-10 06:49:25
完成时间	2025-12-10 07:31:16
卡板/货板	第1版
存放位置	三楼线边仓-C3
排产数	5116
报产数	2000
不良数	0

3

智能仓库系统WES

高效自动化方案

- a IoT设备：边缘网关/智能芯片
- b 流通仓库，卡版芯片
- c 位置跟踪，时时定位
- d 集成ERP，找货方便



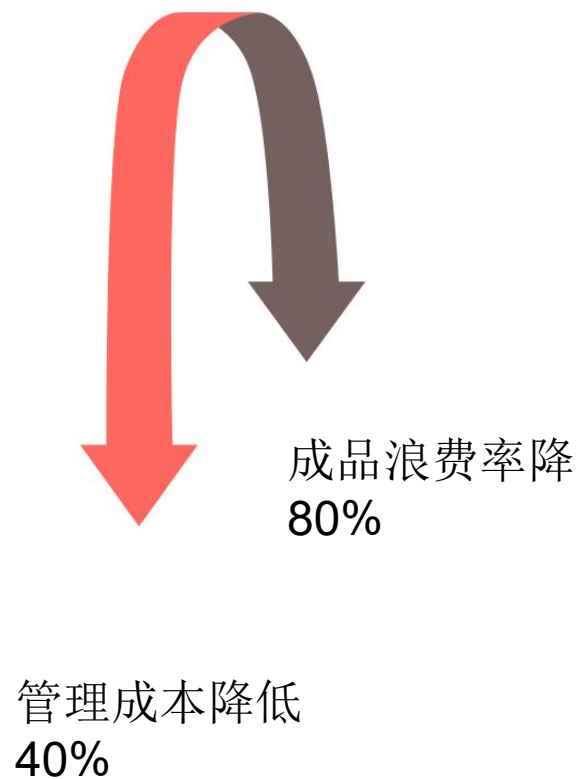
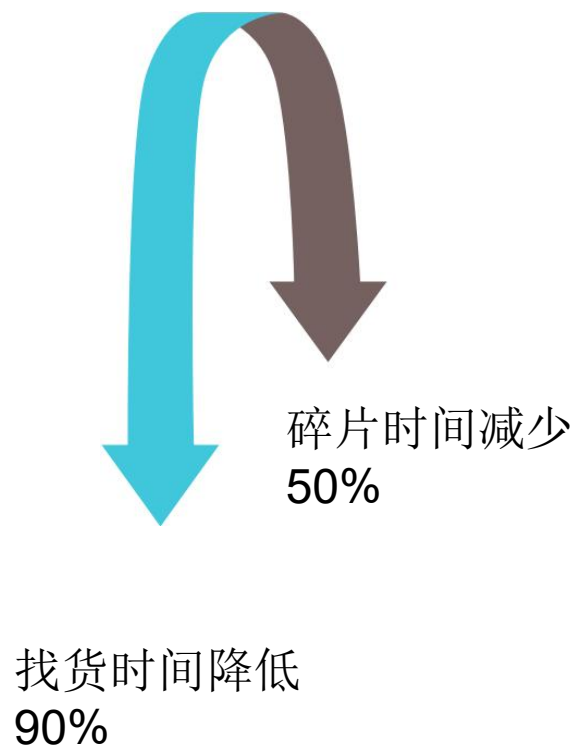
3

智能仓库系统WES

仓库执行系统

- a 自研边缘网关/高精定位芯片
- b 自研WES系统，集成ERP系统
- c 动态时时跟踪货物位置
- d 手机微信快速查询定位





4

印前自动化-MSP

- a 印前自动化MSP核心
- b 预检系统
- c 自动优化
- d 异形拼版
- e 基础拼版(书刊)
- f 基础拼版(合版)
- g RIP集成
- h 对比检查模块
- i 数字资产管理系统



4

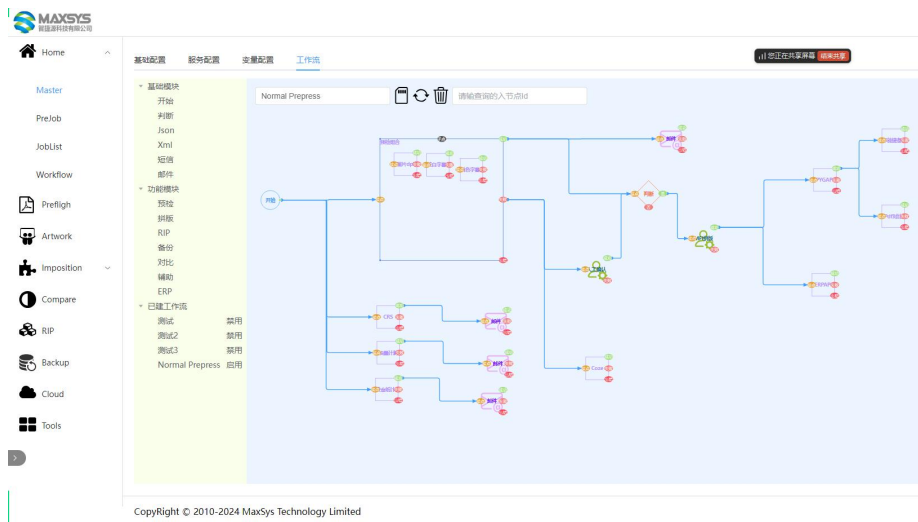
印前自动化-MSP

MSP核心

- a 管理作业，导入 或者 创建作业
- b 制定管理多个“作业流程Agent”
- c 控制作业按指定的“作业流程”执行
- d 过程数据收集，异常情况汇报
- e 驱动并指挥各工作组件(Worker)
- f 标准API同各系统交互数据
- g 支持集成订单系统及ERP，MIS系统
- h 支持各OS系统，支持多语言



客户名称	订单编号	部件名称	产品名称	印色	用料	后加工
American G...	C93-787724	223149-add...	QU2406000...	4,0,0,0	230g纸张类	烫金(通
六六六	QU240600030	单张	QU2406000...	0,0,0,0	g	纸包+...
小王	QU240600029	精装拉页	QU2406000...	0,0,0,0	g	折页(半
HKD客户	QU240600027	122折盒	QU2406000...	4,4,0,0	250g纸张类	毛边交
新客户测试	QU240600023	单张	QU2406000...	0,0,0,0	g	纸包+...
鹤山市永盛...	QU240600021	单张	QU2406000...	4,4,0,0	160g纸张类	烫金(通
奋发国际-赛...	QU240600019	122折盒	QU2406000...	4,0,0,0	450g纸张类	单面光
鹤山市永盛...	QU240600017	单张	QU2406000...	4,4,0,0	160g纸张类	纸包+...
鹤山市永盛...	QU240600013	单张	QU2406000...	4,4,0,0	160g纸张类	纸包+...
鹤山市永盛...	QU240600012	单张	QU2406000...	4,4,0,0	160g纸张类	纸包+...
小丽专属	QU240600006	单张	QU2406000...	4,0,0,0	200g纸张类	贴胶片
鹤山市永盛...	QU240600005	单张	QU2406000...	4,0,0,0	200g纸张类	贴胶片



4

印前自动化-MSP

档预检

- a 支持超过40项的档异常项检查
- b 借助于AI完成传统方式无法完成的功能
- c 支持热档夹方式，支持多线程
- d 可自动发送邮件及消息推送给客户及业务

MAXSYS 智捷源科技有限公司							
		繁體中文		test			
客戶名稱	訂單編號	處理方案	部件名稱	產品名稱	印色	報告	狀態
庆菱压铸公司	QU240700024	预检功能测试	单张	QU2407000...	4,4;0,	顯示報告	待預檢
小王	QU240700020	预检功能测试	坑盒裱纸	QU2407000...	0,0;0,	顯示報告	待預檢
六六六	QU240700036	预检功能测试	单张	QU2407000...	4,4;0,	顯示報告	預檢失敗

忽略		退回	
Success		Errors	
4		4	
		Warnings	
		0	
		Informations	
		0	
序號	預檢類型	記錄數	
1	图片dpi	2	
2	字体嵌入	2	
3	出血	2	
4	色彩空间	2	

報告		出血	
忽略			
TypeName	Message		
Errors	Bleed box is less than 8.50394 pt around crop box (22x on pages 1-22)		

4

印前自动化-MSP

报告总览

DemoArt_2807.pdf


序号	预检类型	错误类型	失败记录	警告记录	P 数
1	图遮字 2	警告	0	1	1

信息

Page:1

1:图遮字 2(遮字)

图片



图像遮文本



报告总览

DemoArt_2821.pdf


序号	预检类型	错误类型	失败记录	警告记录	P 数
1	文字与背景反差对比	警告	0	1	1

信息

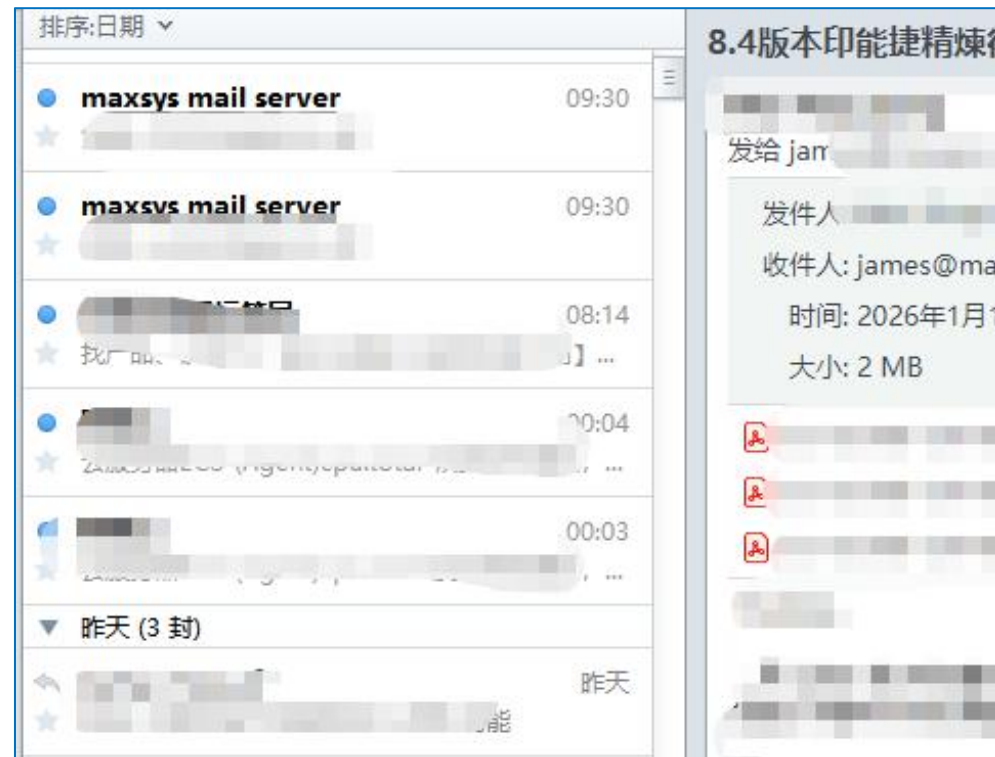
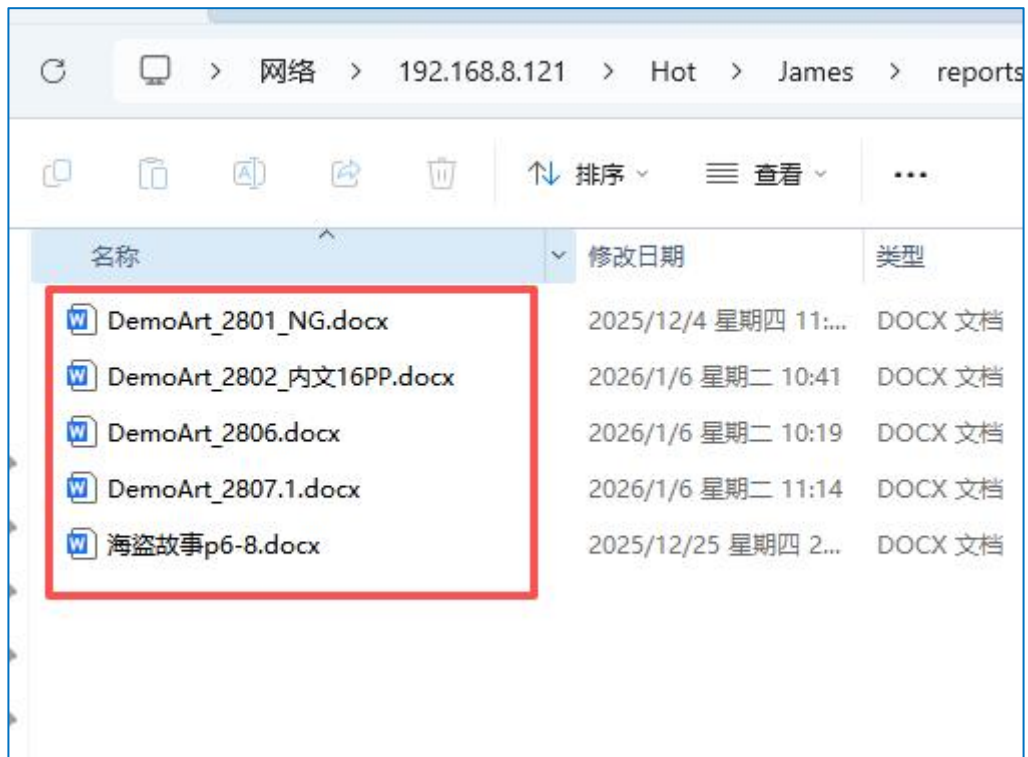
Page:1

1:文字与背景反差对比(文本看不清)

图片



文字与背景颜色反差对比度检查, 根据WCAG标准判断
文字与背景颜色反差对比度检查, 根据WCAG标准判断
文字与背景颜色反差对比度检查, 根据WCAG标准判断

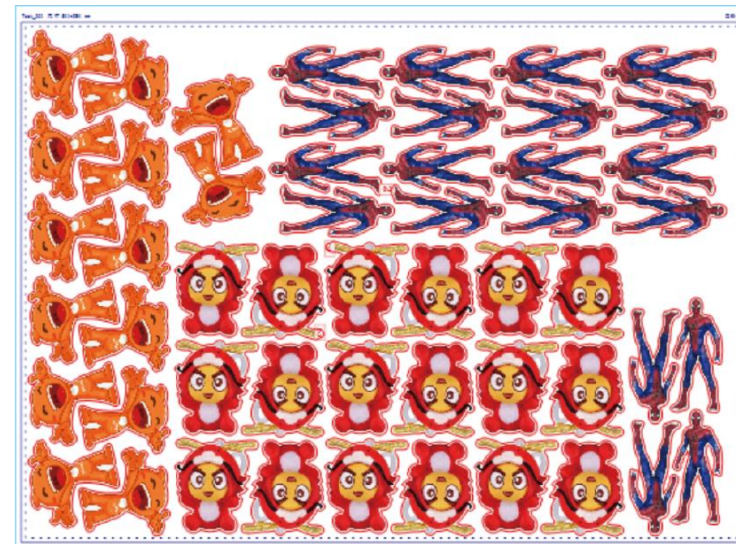


4

印前自动化-MSP

异形(不规则)拼版

- a 连接ERP/订单系统/外部系统
- b 可CSV导入拼版
- c 可线下拉动PDF生成拼版
- d 自动描边做模切线
- e 自动加出血
- f 自动计算比例拼版
- g 碎片订单快速处理一键混拼快速出稿
- h 标准API可与ERP或其他系统连接



4

印前自动化-MSP

快速可变数据生成及拼版

a

自定义模版

b

导入CSV及EXCEL档

c

自动生成档

d

自动拼版及生成拼版PDF

e

结合自动流程直接打印



99100C(100).csv

XS/TP	1970554422961	\$	200
M/M	2072240402171	\$	7
L/G	2431781462671	\$	1520
XL/TG	2494075030621	\$	66
1	2372728598011	\$	5855
2	2372728598011	\$	300
3	2120641186601	\$	200
4	2797832052171	\$	200

当前业务功能/流程列表

...	功能/流程名称	执行后暂停	启用	执行条件	执行模式	状态
	原件操作 选奇数行	<input type="checkbox"/>	<input type="checkbox"/>	全部	自动	未执行
	矩形折手	<input type="checkbox"/>	<input checked="" type="checkbox"/>	全部	自动	已执行
	原件操作 选偶数行	<input type="checkbox"/>	<input type="checkbox"/>	全部	自动	未执行
	矩形连拼	<input type="checkbox"/>	<input type="checkbox"/>	全部	自动	未执行
	原件操作 按序号选择	<input type="checkbox"/>	<input type="checkbox"/>	全部	自动	未执行
	排版生成PDF	<input type="checkbox"/>	<input checked="" type="checkbox"/>	全部	自动	未执行
	导出打印文件	<input type="checkbox"/>	<input checked="" type="checkbox"/>	全部	自动	未执行

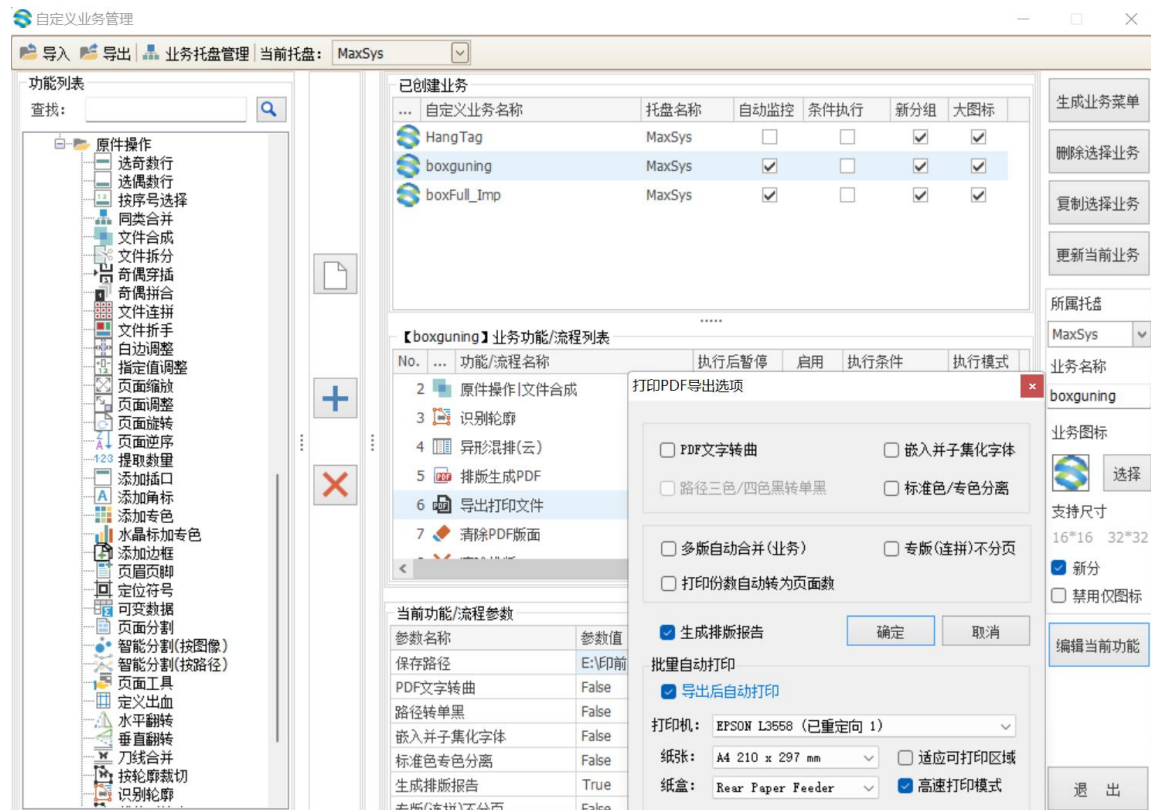


4

印前自动化-MSP

全自动流程拼版打印

- a 连接ERP/订单系统/外部系统
- b 可CSV导入拼版
- c 设置自动化模版
- d 设置自动化流程
- e 连接数据打印机自动打印
- f 实现无人值守作业

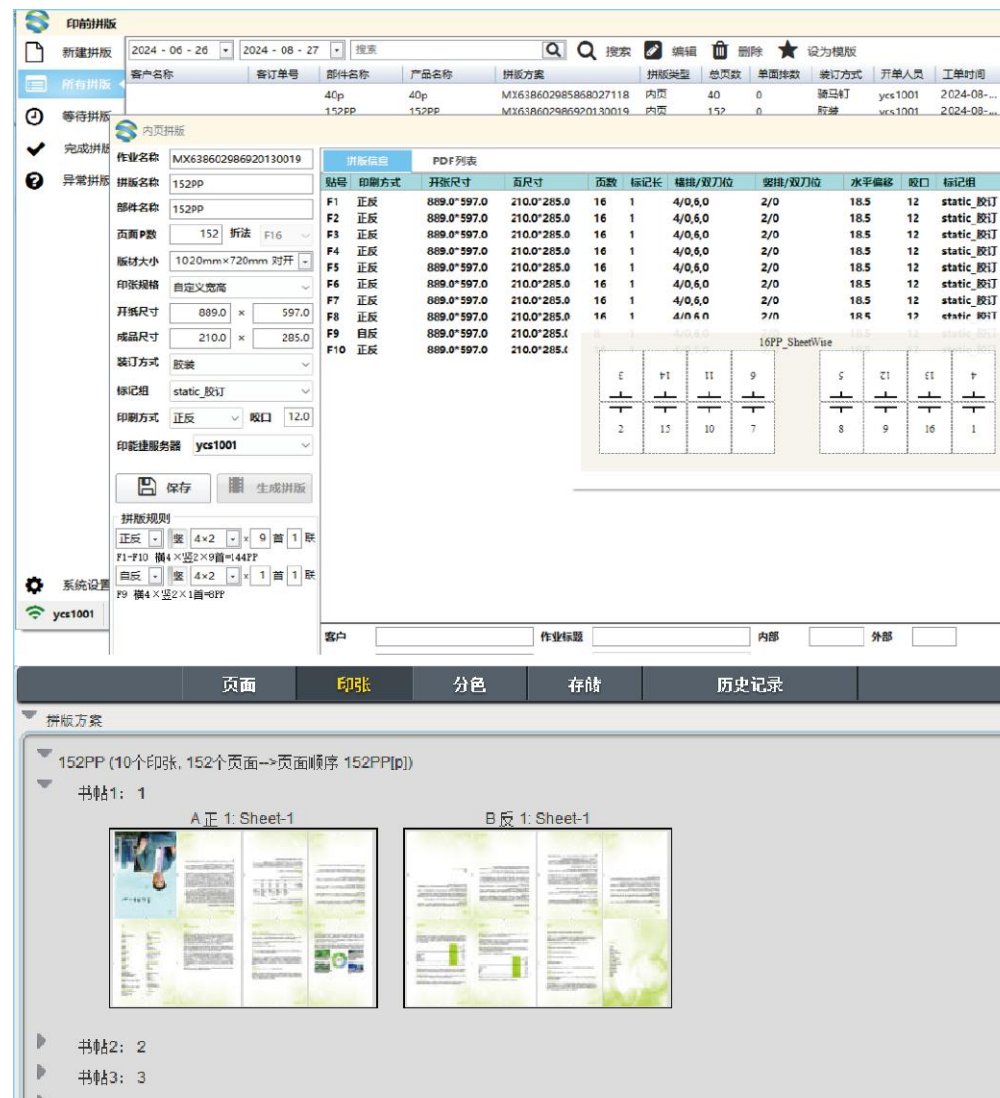


4

印前自动化-MSP

基础拼版(书刊)

- a 连接ERP/订单系统/外部系统
- b 可线下拉动PDF生成拼版
- c 设置多种纸张，机型，针装方式
- d 不需要开格(tpl/pjtf等)
- e 一键提交实现全自动拼版
- f 一键生成RIP作业(如印能捷)
- g 解决所有印前自动化最具风险安全问题(不对PDF进行操作)
- h 标准API可与ERP或其他系统连接

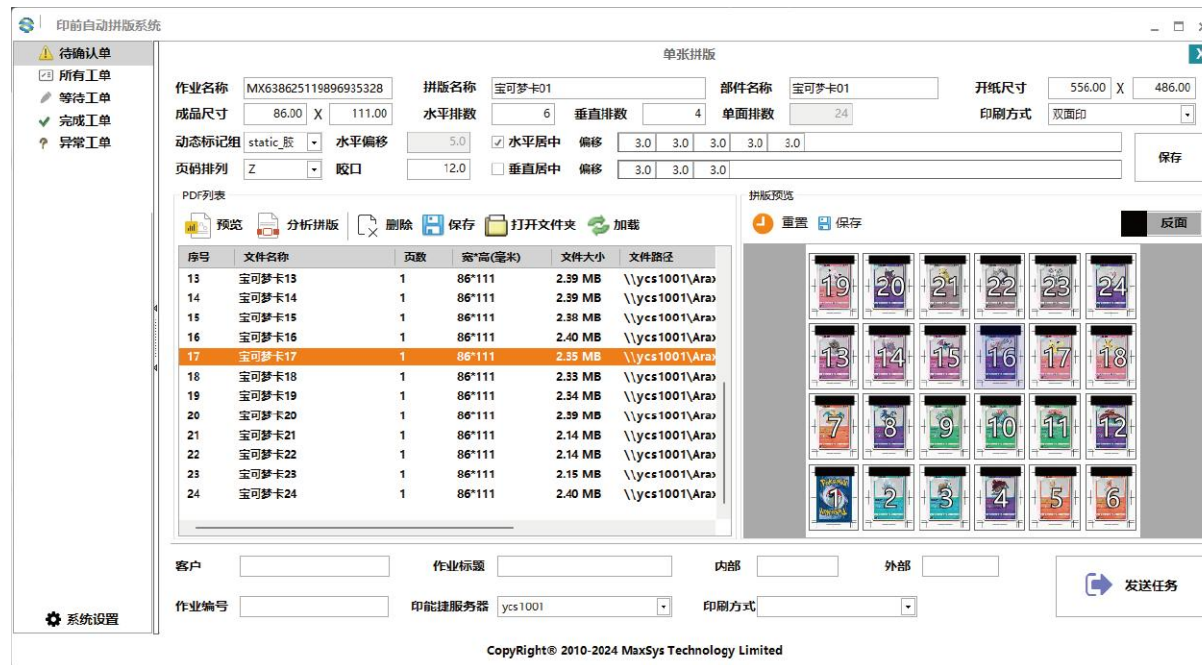


4

印前自动化-MSP

基础拼版(合版)

- a 连接ERP/订单系统/外部系统
- b 可CSV导入拼版
- c 可线下拉动PDF生成拼版
- d 不同数量自动计算
- e 自动计算排位拼版
- f 可人手调位
- g 自动发送给RIP生成作业



印前自动拼版系统

单张拼版

作业名称: MX638625119896935328 拼版名称: 宝可梦01 部件名称: 宝可梦01 开纸尺寸: 556.00 X 486.00

成品尺寸: 86.00 X 111.00 水平排数: 6 垂直排数: 4 单面排数: 24 印刷方式: 双面印

动态标记组: static_原 水平偏移: 5.0 ☒ 水平居中 偏移: 3.0 3.0 3.0 3.0 3.0

页码排列: Z 版口: 12.0 ☐ 垂直居中 偏移: 3.0 3.0 3.0

PDF列表

序号	文件名称	页数	宽*高(毫米)	文件大小	文件路径
13	宝可梦卡13	1	86*111	2.39 MB	\\ycs1001\Ara
14	宝可梦卡14	1	86*111	2.39 MB	\\ycs1001\Ara
15	宝可梦卡15	1	86*111	2.38 MB	\\ycs1001\Ara
16	宝可梦卡16	1	86*111	2.40 MB	\\ycs1001\Ara
17	宝可梦卡17	1	86*111	2.35 MB	\\ycs1001\Ara
18	宝可梦卡18	1	86*111	2.33 MB	\\ycs1001\Ara
19	宝可梦卡19	1	86*111	2.34 MB	\\ycs1001\Ara
20	宝可梦卡20	1	86*111	2.39 MB	\\ycs1001\Ara
21	宝可梦卡21	1	86*111	2.14 MB	\\ycs1001\Ara
22	宝可梦卡22	1	86*111	2.14 MB	\\ycs1001\Ara
23	宝可梦卡23	1	86*111	2.15 MB	\\ycs1001\Ara
24	宝可梦卡24	1	86*111	2.40 MB	\\ycs1001\Ara

拼版预览

客户: 作业标题: 内部: 外部: 作业编号: 印能捷服务器: ycs1001 印刷方式: 发送任务

Copyright © 2010-2024 MaxSys Technology Limited

4

印前自动化-MSP

RIP集成

a

集成印能捷

b

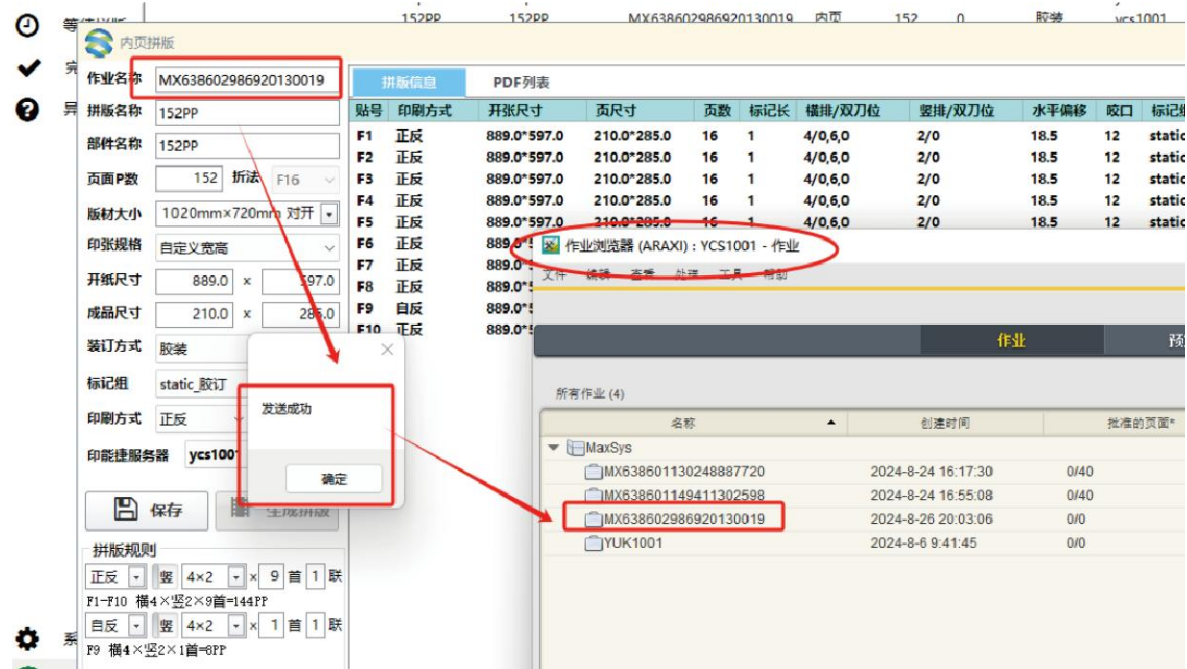
所有档处理交印能捷执行

c

驱动，回调，监控

d

安全，高效，稳定

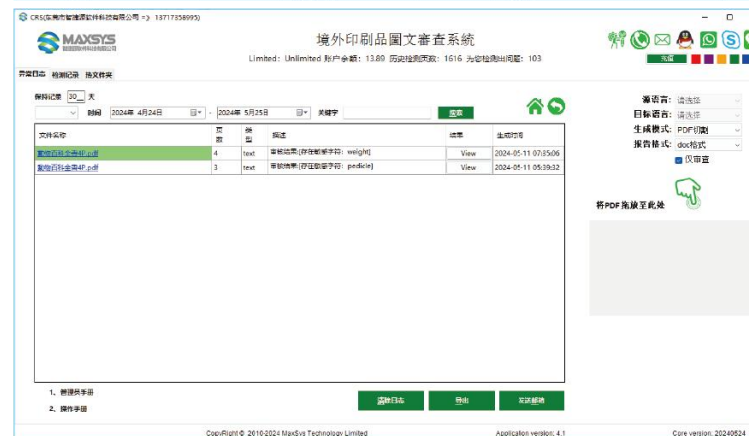


5

工具产品

CRS档内容合规性审核系统

- a 内置齐全的符合法规的敏感词
- b 小语种自动翻译并检测
- c 可检测图片、文字、地图的合规性
- d 导出结果，可发邮件通知
- e 热档夹共享运用，不限用户
- f 可对接印前流程全自动化处理
- g 标准API可与ERP集成



5

工具产品

InkCalc 油墨计算工具

- a 直接解析PDF档计算
- b 处理速度快，支持单P多P档
- c 导出结果，可发邮件通知
- d 热档夹共享运用，不限用户
- e 可对接印前流程全自动化处理
- f 结果精确，解决右图7大问题
- g 一年可节省数十数百万费用
- h 标准API可与ERP系统集成



MAXSYS 全印油墨计算系统

Limited: Unlimited 账户余额: 44.00 历史检测页数: 22 为检测出问题: 0

计算目标: 热文转算

选择日期: 30 天前 生产数量: 10000

日期: 2024年 8月21日 2024年 9月22日 关键字

文件名	比图	颜色	纸张	印刷类型	生产数量	重量 (kg)	油墨量 (%)	g/m²
299975-0-5_116709-FAC-10set...	1	Black	Coated	Offset(normal)	10000	0.58	4	1.6588
299975-0-5_116709-FAC-10set...	1	Cyan	Coated	Offset(normal)	10000	1.7	11	1.7857
299975-0-5_116709-FAC-10set...	1	dc	Coated	Offset(normal)	10000	4.75	33	1.6588
299975-0-5_116709-FAC-10set...	1	DEBOSS B	Coated	Offset(normal)	10000	0	0	1.6588
299975-0-5_116709-FAC-10set...	1	Emboss	Coated	Offset(normal)	10000	3.02	21	1.6588
299975-0-5_116709-FAC-10set...	1	Gold Foil	Coated	Offset(normal)	10000	0.14	1	1.6588
299975-0-5_116709-FAC-10set...	1	Magenta	Coated	Offset(normal)	10000	2.79	18	1.7857
299975-0 汇总								1.8867

1. 数据类手册
2. 操作手册
3. 产品简介

Core version: 202406

5

工具产品

烫金面积烫金料计算工具

a

快速分析PDF列出烫金信息选择

b

解析计算烫金色块信息

c

按标准计算烫金版尺寸

d

支持跳步/直拉模式计算

e

按标准计算烫金料用量

f

快速预估成本及预订购物料

g

API与ERP系统集成数据



档案名称	页面	颜色	烫金工序	烫金色块	烫金净尺寸	烫金面积 (平方厘米)	烫金面积 (平方英寸)
299975-0-5_116709-FAC-10set.pdf	1	Black					
299975-0-5_116709-FAC-10set.pdf	1	Cyan					
299975-0-5_116709-FAC-10set.pdf	1	Magenta					
299975-0-5_116709-FAC-10set.pdf	1	Yellow					
299975-0-5_116709-FAC-10set.pdf	1	PANTONE Green C					
299975-0-5_116709-FAC-10set.pdf	1	PANTONE 219 C					
299975-0-5_116709-FAC-10set.pdf	1	PANTONE Orange 021 C					
299975-0-5_116709-FAC-10set.pdf	1	DEBOSS B					
299975-0-5_116709-FAC-10set.pdf	1	Emboss					
299975-0-5_116709-FAC-10set.pdf	1	Gold Foil	✓	1	76*145	110	1.7
					140*68	95	1.5
					205*37	76	1.2
					55*68	37	0.6
299975-0-5_116709-FAC-10set.pdf	1	Silver Foil	✓	4	90*90	81	1.6

烫金纸開料(直拉)
生產數量: 16510

檔案名稱	頁面	顏色	燙金	燙金 色數	燙金 淨尺寸	燙金料 尺寸	行機 米數	建議 卷寬	分切條數 (理論)	分切條數 (實用)	整卷所 需長度	卷數 (120m)每卷	卷數 (240m)每卷
299975-0-5_116709-FAC-10set	1	Gold Foil	✓	1/1	76*145	96*148	2443	640	6.67	6	407	3.39	1.70
299975-0-5_116709-FAC-10set	1	Silver Foil	✓	1/4	140*68	160*71	1172	640	4.00	4	293	2.44	1.22
299975-0-5_116709-FAC-10set	1	Silver Foil	✓	2/4	205*37	225*40	660	640	2.84	2	330	2.75	1.38
299975-0-5_116709-FAC-10set	1	Silver Foil	✓	3/4	55*68	75*71	1172	640	8.53	8	147	1.22	0.61
299975-0-5_116709-FAC-10set	1	Silver Foil	✓	4/4	90*90	110*93	3186	640	5.82	5	637	5.31	2.66

5

工具产品

模切(啤版)计算工具

a 快速分析PDF计算模切版信息

b 刀线长度

c 压线长度

d 孔位数量

e 底板木板面积

f 快速预估成本

g API与ERP系统集成数据

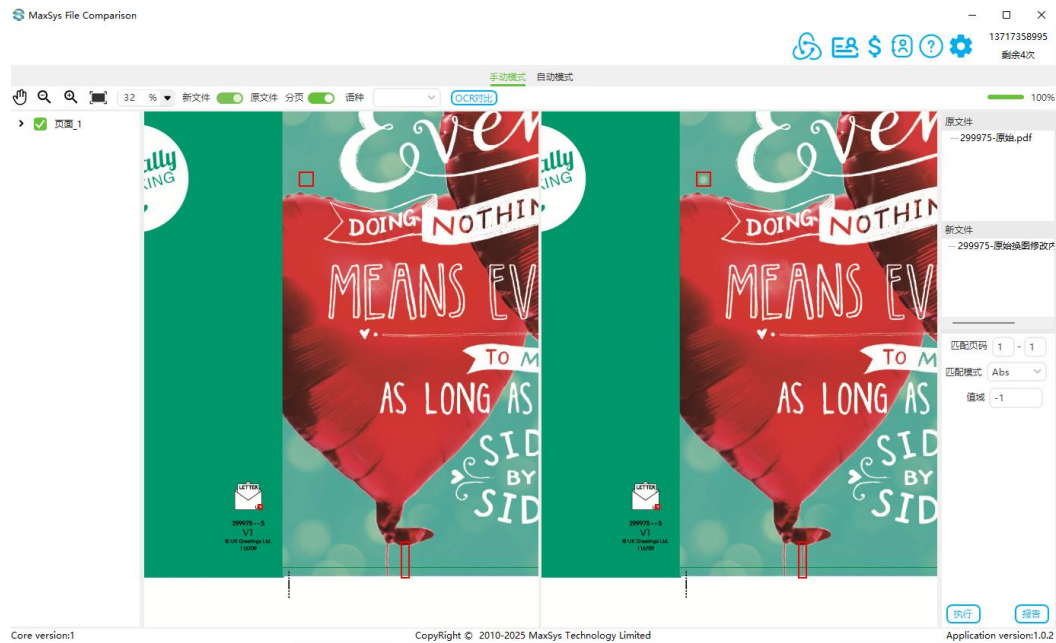


5

工具产品

PDF对比工具

- a 两份PDF快速对比找出差异
- b 将差异点high light显示
- c 优化型ABS算法处理速度快
- d 支持自动模式，Hotfolder模式
- e 服务端提供标准API



5

工具产品

高速传档及审批系统

a

高速TCP/UDP/FTP协议

b

客户端可集成报价及落单平台

c

客户端对接ERP直接下单

d

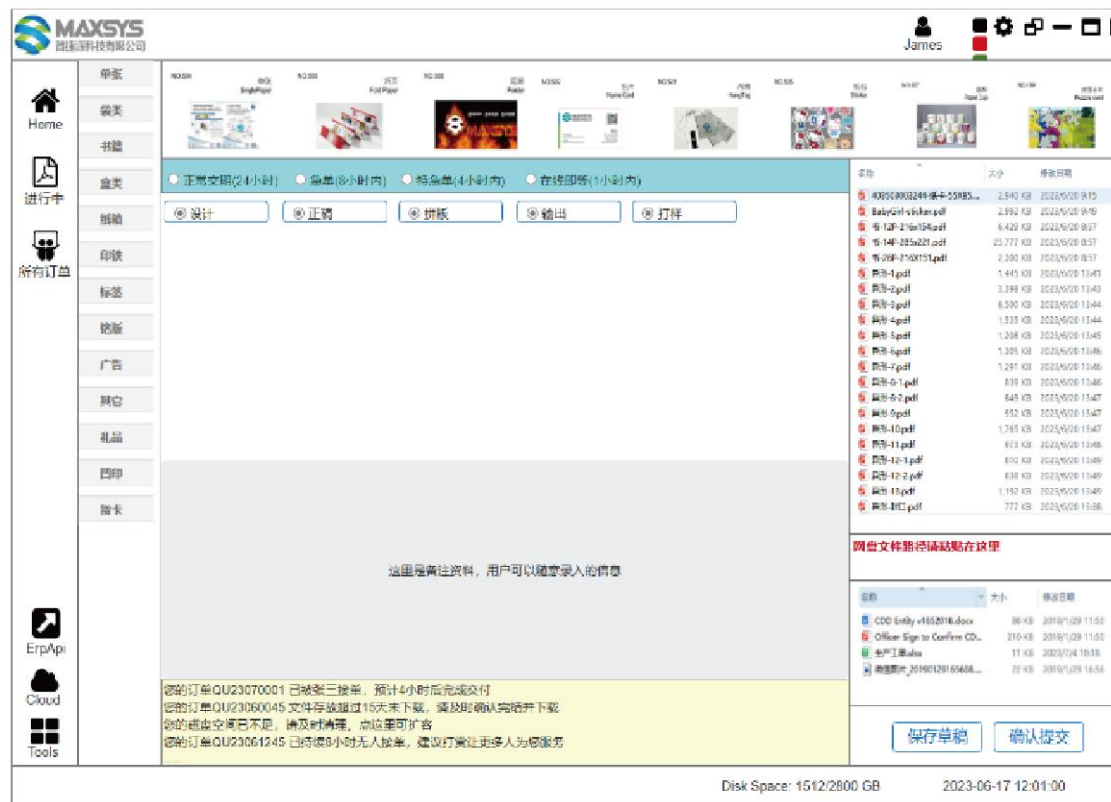
客户端对接印前自动化流程

e

服务端内置预检系统

f

服务端提供标准API



6

Lite ERP

支持 云端/本地

a

支持多种语言

b

支持计算机端及移动端

c

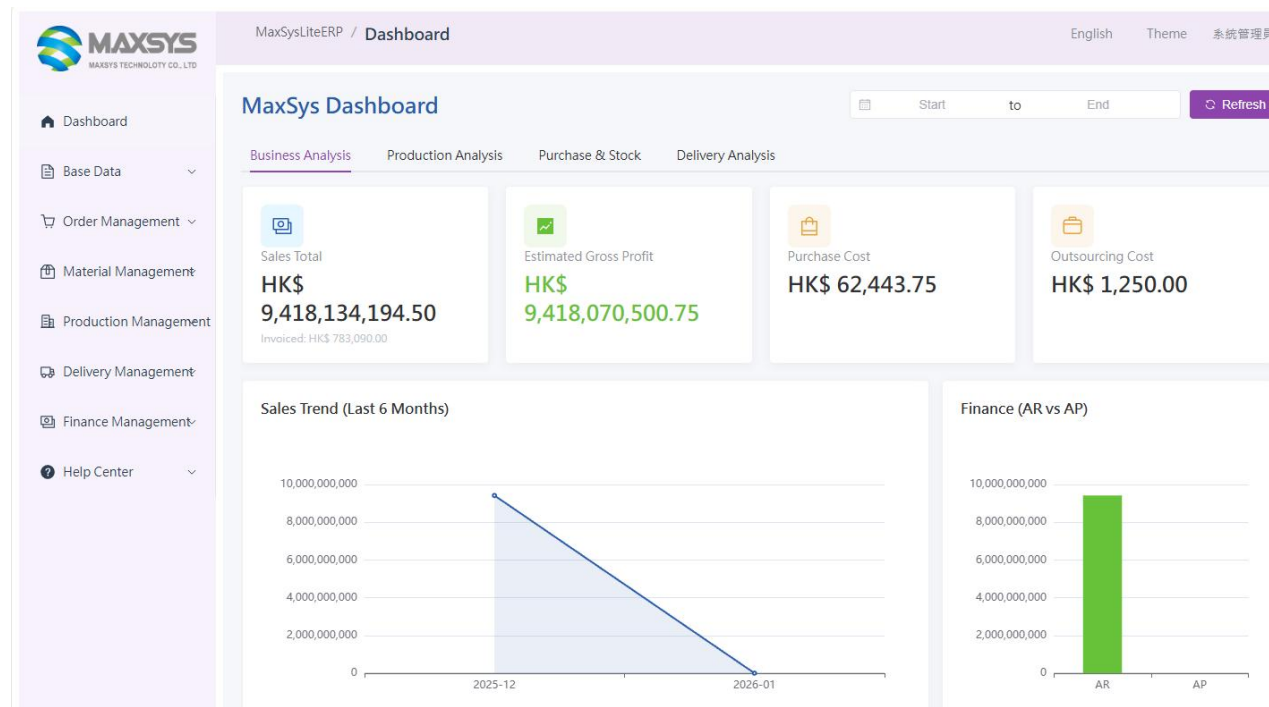
功能齐全，操作简单

d

满足绝大多数小微企业所需

e

适用小型、微型企业



6

Lite ERP

支持 云端/本地

a

支持多种语言

b

支持计算机端及移动端

c

功能齐全，操作简单

d

满足绝大多数小微企业所需

e

适用小型、微型企业

QUOTATION

Currency: HKD

Quotation Info

Quotation No: HK-20251226-002	Valid Until: 2/13/2026	Customer: 东莞市智捷源软件科技有限公司 (009)
-------------------------------	------------------------	--------------------------------

Items

Product	Code	Qty	Unit Price	Amount
菜单	A4-20251226-001	1000	0.65	650.00

Terms

Payment within 30 days. Prices exclude taxes and shipping unless stated otherwise.

For and on behalf of

Fortune Printing International Limited

Confirmed and Accepted by

Authorized Representative

Authorized Signature(s)

Invoice

Currency: HKD

Invoice Information

Invoice No.: INV-20260109-001

Customer: 小熊

Creation Date: 01/09/2026

Line Items

Order No.	Product	Code	Quantity	Unit Price	Amount
CN-20260109-002	说明书=16P	B1-20260107-001	1500	1.20	1800.00

Total: 1800.00

Remarks: 送货前收款

Terms and Conditions

Payment Terms: Payment due within 30 days from invoice date (unless otherwise agreed).

Late Payment: A monthly finance charge of 1.5% may be applied to overdue balances.

Warranty: Products/services are warranted for 30 days under normal use.

Dispute Resolution: Any disputes shall be resolved through negotiation first; if unsuccessful, submit to arbitration in Hong Kong.

On Behalf of the Company

Fortune Printing International Limited

Confirm and Accept

6

Lite ERP

支持 云端/本地

a

支持多种语言

b

支持计算机端及移动端

c

功能齐全，操作简单

d

满足绝大多数小微企业所需

e

适用小型、微型企业

Main Info

Order No: PD-OS-202601-0001	Creator: admin	Created At: 2026-01-22	Base: Overseas
-----------------------------	----------------	------------------------	----------------

Products

Internal No	Customer No	Product Name	Product Code	Qty	Delivery Date
OS-20260122-001	20260131	利星封	C3-20260122-001	10000	2026-01-31
OS-20260122-001	20260131	封套	D1-20260122-001	2500	2026-01-31
OS-20260122-001	20260131	盒座	box/盒类-20260122-001	5000	2026-01-31
OS-20260122-001	20260131	盒套	A1-20260122-001	5000	2026-01-31

Components

Component	Plates	Pages	Colors	Process Type	Layout	Rows	Material	Spec	Open	Mach Size	Mach Qty	Makeup	Paper Qty
利星封	0	0	1+1	Offset	Single Side	3	130g雪象牌厚量紙	760*1054	5	760*211	14600	0	2920
盒套	3	3	1cxc	Offset	Single Side	1	130g雪象牌厚量紙	760*1054	3	380*527	400	0	134
盒座	0	0	cxc	Offset	Single Side	1	130g雪象牌厚量紙	760*1054	4	380*527	1000	0	250
封套	0	0	1cxc	Offset	Single Side	1	130g雪象牌厚量紙	760*1054	4	760*211	2000	0	500

Post Process

Component	Vendor	Requirement	Del Date	Del Addr
盒套	东莞市天和纸业业有限公司	印刷後再裱紙,切成單個燙金及啤	2026-01-29	
盒座	东莞市天和纸业业有限公司		2026-01-08	

Packages

6

Lite ERP

支持 云端/本地

a

支持多种语言

b

支持计算机端及移动端

c

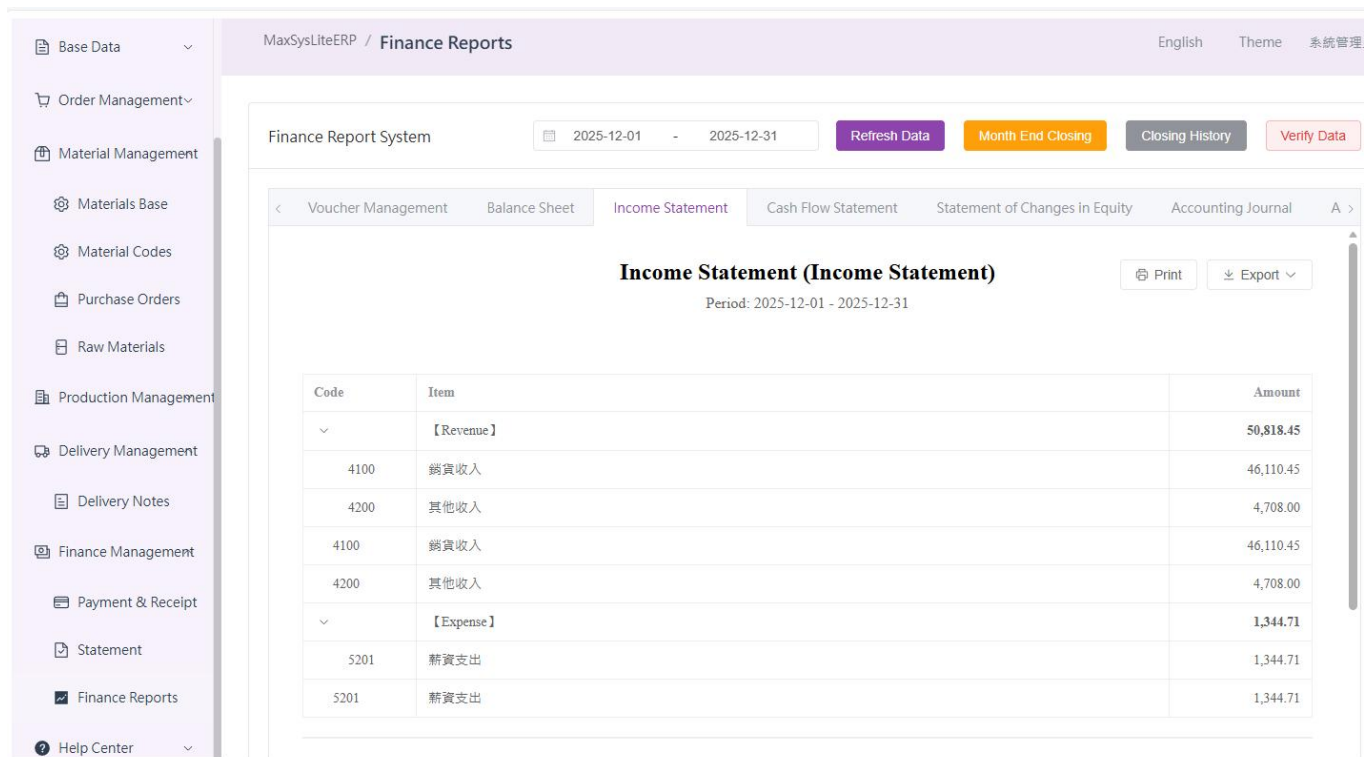
功能齐全，操作简单

d

满足绝大多数小微企业所需

e

适用小型、微型企业



The screenshot displays the MaxSys Lite ERP Finance Reports interface. The left sidebar contains a navigation menu with categories like Base Data, Order Management, Material Management, Production Management, Delivery Management, Finance Management, and Help Center. The main content area is titled 'MaxSysLiteERP / Finance Reports' and shows the 'Income Statement' for the period 2025-12-01 to 2025-12-31. The interface includes buttons for 'Refresh Data', 'Month End Closing', 'Closing History', and 'Verify Data'. Below the title, there are tabs for 'Voucher Management', 'Balance Sheet', 'Income Statement', 'Cash Flow Statement', 'Statement of Changes In Equity', and 'Accounting Journal'. The 'Income Statement' tab is active, showing a table with columns for Code, Item, and Amount. The table lists revenue and expense items with their respective amounts.

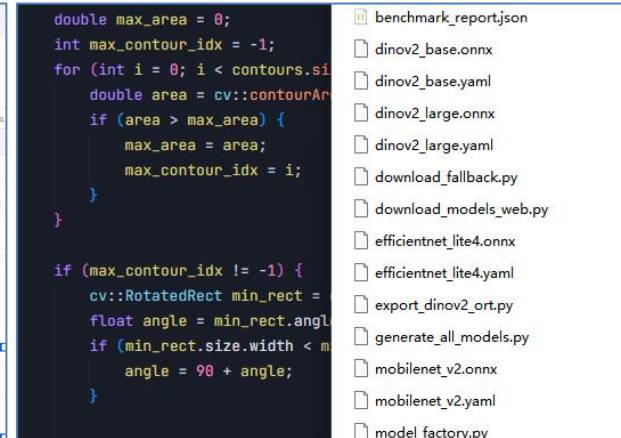
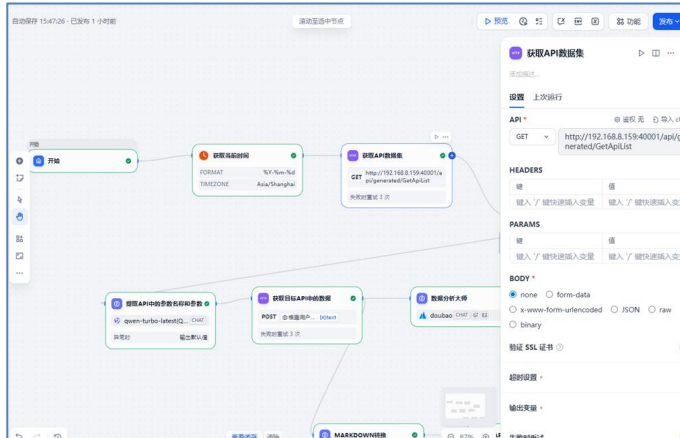
Code	Item	Amount
√	【Revenue】	50,818.45
4100	銷售收入	46,110.45
4200	其他收入	4,708.00
4100	銷售收入	46,110.45
4200	其他收入	4,708.00
√	【Expense】	1,344.71
5201	薪資支出	1,344.71
5201	薪資支出	1,344.71

7

AI +API+BI产品

AI 产品

- a 硬件底座搭建
- b 流程构建
- c 模型训练
- d API封装



7

AI + API+BI产品

API 产品

a

API Data Router

b

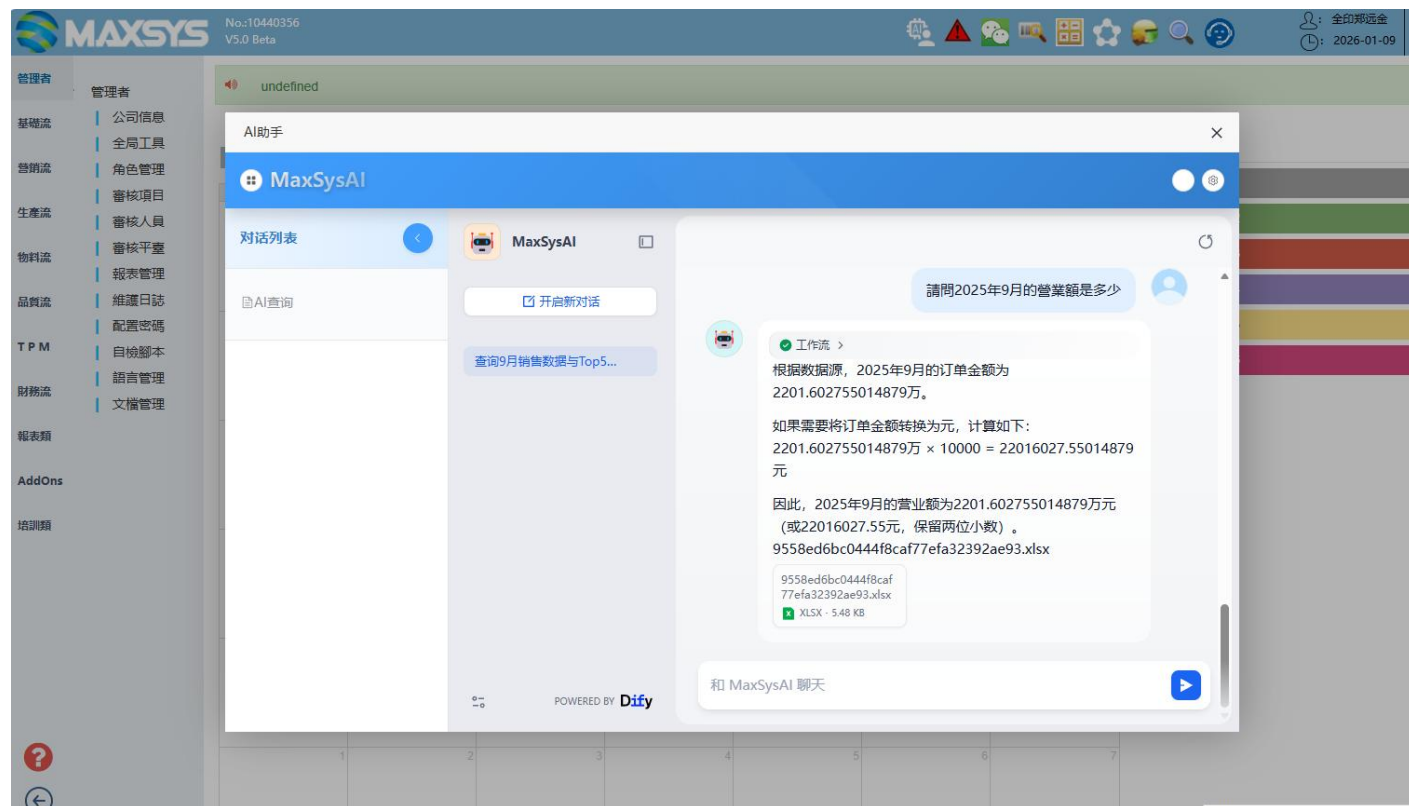
数据本地化

c

权限审核

d

API集成



API 产品

a

API Data Router

b

数据本地化

c

权限审核

d

API集成



7

AI + API + BI 产品

BI 产品

a

BOSS真正需要的“答案”

b

精准的分析结果

c

结合AI的智能BI

d

透明化管理自己的公司



7

AI + API + BI 产品

BI 产品

a

BOSS真正需要的“答案”

b

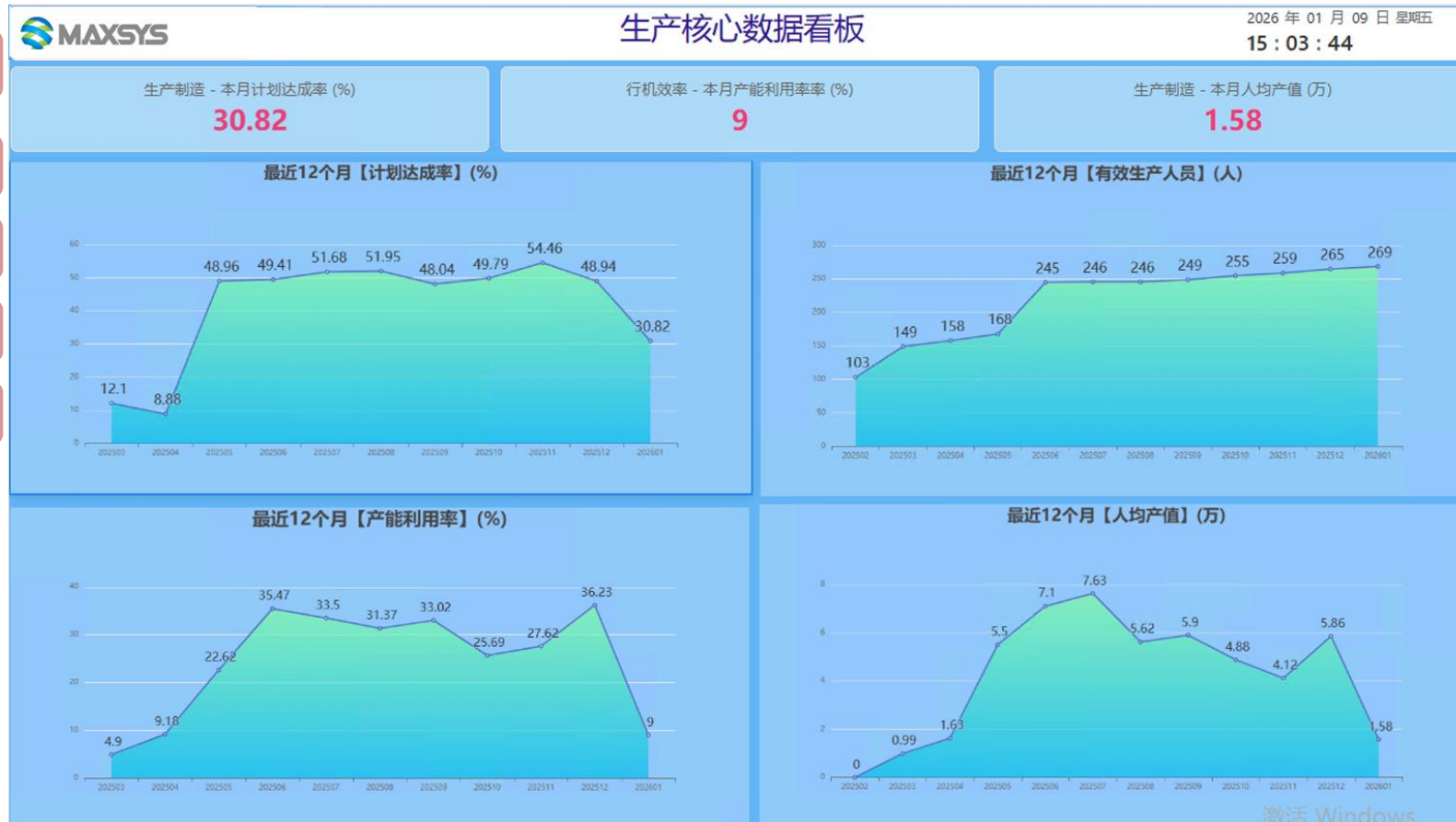
精准的分析结果

c

结合AI的智能BI

d

透明化管理自己的公司



7

AI + API + BI 产品

BI 产品

a

BOSS真正需要的“答案”

b

精准的分析结果

c

结合AI的智能BI

d

透明化管理自己的公司



7

AI + API + BI 产品

BI 产品

a

BOSS真正需要的“答案”

b

精准的分析结果

c

结合AI的智能BI

d

透明化管理自己的公司



营业数据看板

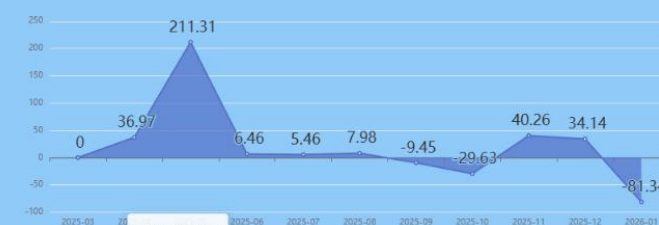
2026 年 01 月 09 日 星期五
14:50:55

当天营业额(万) 33.56	7天营业额(万) 472.3	当月营业额(万) 530.31	上月营业额(万) 2,841.55	最近12个月度营业额(万) 18,834.44	累计库存成品金额(万) 826.2	正常合作客户总数 225
当天出货额(万) 35.52	7天出货额(万) 589.65	当月出货额(万) 659.62	上月出货额(万) 1,753.42	今年出货额(万) 659.64	累计未送货订单金额(万) 2,889.53	7天活跃客户数 99

最近12个月营业额走势(万)



月营业额环比走势(%百分比)



最近12个月出货额走势(万)



月出货金额环比走势(%百分比)



7

AI + API + BI 产品

可为企业提供什么服务

需求梳理与方案设计

基础搭建LLM

数据预处理与模型训练

流程编排与自动化

API快速支持平台

API层开发与封装

多端交互入口开发

定制开发

模型训练

运维与迭代

培训与支持

硬件



8**其他系统****a****WMS系统**

智能仓库集成了FRID, VGA, 手持扫描等软硬件设备, 高效清晰管理仓库

b**SRM系统**

供应链管理系统作为 ERP产品的延伸, 更好的管理好供应链

c**QMS系统**

质量管理体系作为 ERP产品的延伸, 更好的管理好质量

d**CRM系统**

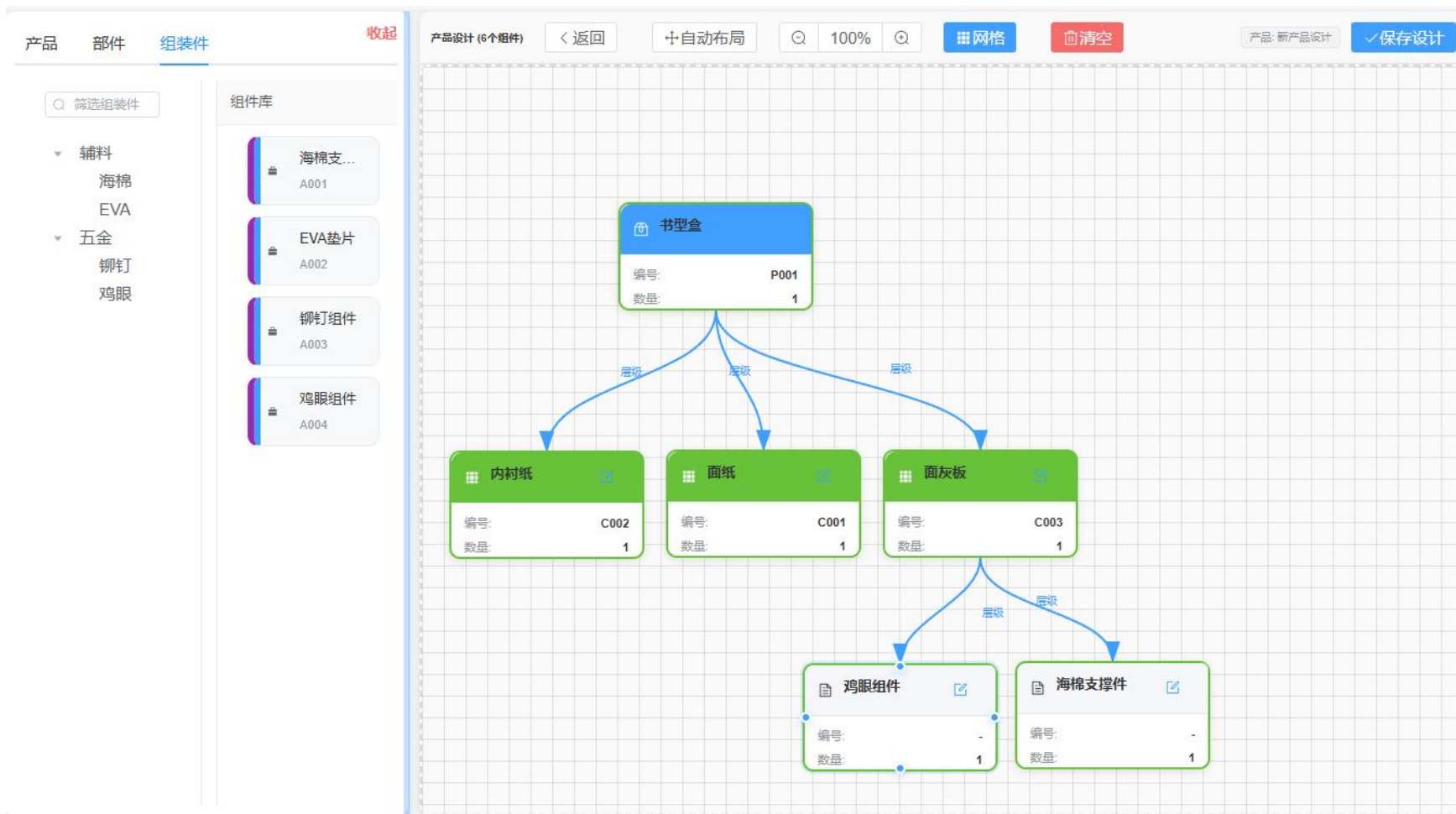
客户关系管理系统包含了客户管理, 商机管理, 回访记录, 跟进记录, 打样记录, 成交记录, 客户评估等功能

e**PLM系统**

PLM系统能帮助企业对产品开发, 产品创新有极大帮助, 并还贯穿了档管理、变更管理、项目管理、BOM管理等核心功能

f**OA系统**

MaxSys OA是非常成熟的产品, 已SaaS化, 支持27种语言, 功能齐全, 操作简单, 可集成到其他的系统中





MaxSysSRM

仪表板

任务大厅5

需求侧

周期复价

竞价管理

订单管理

审批中心3

供应商管理

供应侧

基础管理

帮助中心

版本 v1.0.0

搜索

admin 超级管理员

全新功能!

搜索任务...

全部状态

全部优先级

重置

列表视图

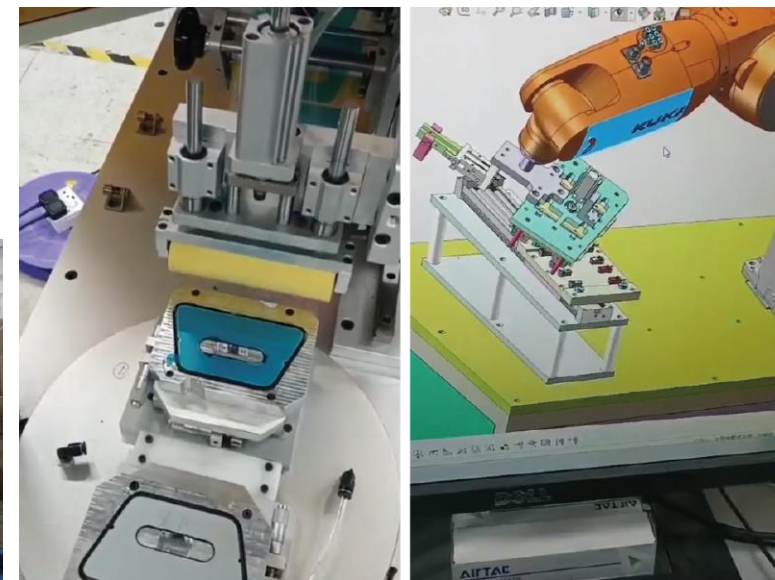
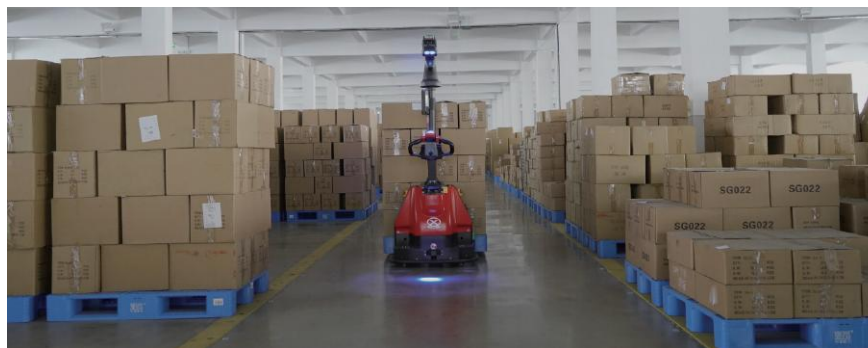
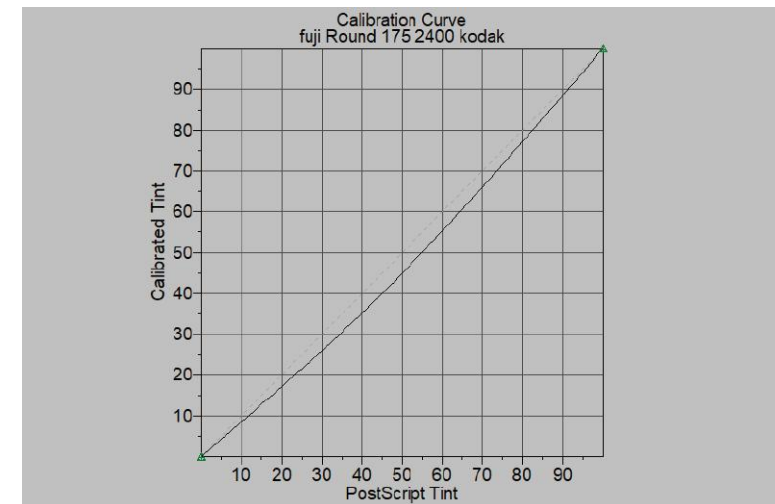
共找到 7 个任务

任务类型	任务标题	状态	优先级	截止时间	创建时间	操作
竞价任务	办公设备采购竞价 公司办公设备更新换代, 包括电脑、打印机、投影仪等设备的集中采购竞价。	待处理	高优先级	2024/2/20		
正式订单任务	生产设备采购订单 新生产线设备采购, 包括自动化设备、检测设备。	待处理	高优先级	2024/3/15	2024/1/21	
周期复价任务	钢材价格复价评估 对Q235钢材进行季度价格复价, 需要根据市场行情和成本变化进行价格调整评估。	待处理	高优先级	2024/2/15		

9

集成产品

- a MQS印刷产品扫描设备
- b 印刷品质分析曲线系统
- c 定制化智能硬件产品
- d 智能仓库及VGA运输车



10

行业解决方案

- a 印刷企业
- b 轮转报纸
- c 柔印凹印
- d 数码印刷
- e 标签电图板
- f 印铁制罐
- g 特种印刷



10 在线设计 / 全自动生产

- a 在线设计 - 随心DIY
- b 全自动生产 - 无人值守



自主产品稳定可靠
可按企业需求配置流程
真正实现无人值守的生产模式！
用1/10的硬件成本增效10倍业绩！



10

资源及推广-等待上线

- a 印刷互助圈官网
- b 印刷互助圈小程序
- c 印刷互助圈公众号
- d 印刷互助圈小红书号
- e 印刷互助圈抖音号
- f 印刷互助圈微信音影号
- g 印刷互助圈tiktok
- h 印刷互助圈facebook
- i 印刷互助圈youtube
- j 印刷互助圈google

在内：打通行业上下游资源平台，行业互助
在外：加强推广促进企业业务扩张助力发展



10

产品与服务

a

MaxSys产品

b

按需客制化定制开发

c

软硬件集成开发

d

培训及服务

微信公眾號



微信



WhatsApp



郑远金

86-13717358995

852-6766 5295